



PRESIDEN  
REPUBLIK INDONESIA

LAMPIRAN III  
PERATURAN PRESIDEN REPUBLIK INDONESIA  
NOMOR 4 TAHUN 2022  
TENTANG  
RENCANA ZONASI KAWASAN ANTARWILAYAH LAUT SULAWESI

PETA RENCANA POLA RUANG LAUT



PRESIDEN  
REPUBLIK INDONESIA

PETA RENCANA POLA RUANG LAUT  
KETERANGAN GAMBAR  
SKALA 1:500.000

**Batas Administrasi**

- Batas Negara
- +— Batas Laut Teritorial
- - - - Batas Laut Teritorial Perlu Kesepakatan
- - - - Batas Zona Tambahan
- - - - Batas Landas Kontinen Perlu Kesepakatan
- - - - Batas Zona Ekonomi Eksklusif

**Batas Wilayah Perencanaan**

- Garis Pantai
- Batas Wilayah Perencanaan

**Batas Wilayah Provinsi**

- Batas Wilayah Provinsi
- Batas Pengelolaan Sumber Daya Laut Provinsi

**Batas Lain**

- Batas Indikatif Kawasan Strategis Nasional
- Batas Indikatif Pulau-Pulau Kecil Terluar

**Alur Migrasi Biota Laut**

- Alur Migrasi Penyu
- Alur Migrasi Dugong
- Alur Migrasi Tuna
- Alur Migrasi Sidat
- Alur Migrasi Lumba-lumba

**Singkatan**

- P. = Pulau
- Tg. = Tanjung

**ARAHAN RENCANA POLA RUANG DI PERAIRAN PESISIR**

**Kawasan Budi Daya**

**Kawasan Lindung**

- Kawasan Konservasi di Laut yang telah ditetapkan
- Indikasi Kawasan Konservasi di Laut

**Kawasan Strategis Nasional Tertentu (KSNT)**

- Lokasi Indikatif KSNT terkait Situs Warisan Dunia
- Lokasi Indikatif KSNT terkait Daerah Cadangan Karbon Biru
- Batas Indikatif KSNT terkait Kawasan Signifikan secara Ekologis dan Biologis

**Keterangan Peta**

- Sistem Grid Geografis
- Datum Horizontal WGS 1984
- Skala ketelitian dalam peta ini 1:500.000. Peta ini dicetak sesuai dengan format lampiran dari Peraturan Presiden tentang Rencana Zonasi Kawasan Antarwilayah Laut Sulawesi
- Peta ini bersifat indikatif dan tidak dapat digunakan untuk telaah mikro
- Peta ini bukan referensi resmi mengenai garis-garis batas administrasi nasional dan internasional

**Sumber Peta**

- Peta Rupa Bumi Indonesia Tahun 2017 yang diterbitkan oleh Badan Informasi Geospasial (BIG)
- *Special Publication S-23 Name and Limit of Ocean and Seas* edisi ketiga tahun 1953 dan *Draft Special Publication S-23 Name and Limit of Ocean and Seas* edisi keempat tahun 2002 yang diterbitkan oleh *International Hydrographic Organization*
- Peta Laut Indonesia Nomor 356 Tahun 2010 yang diterbitkan oleh Pusat Hidrografi dan Oseanografi TNI AL

**RENCANA POLA RUANG LAUT DI PERAIRAN DI LUAR PERAIRAN PESISIR**

**Kawasan Pemanfaatan Umum**

- U5 Zona Pertambangan Minyak dan Gas Bumi
- U6 Zona Pertambangan Mineral dan Batubara
- U8 Zona Perikanan Tangkap
- U9 Zona Perikanan Budidaya
- U11 Zona Pengelolaan Energi
- U18 Zona Pertahanan dan Keamanan

**Kawasan Konservasi di Laut**

- C1 Kawasan Konservasi di Laut yang telah ditetapkan
- Indikasi Kawasan Konservasi di Laut

**RENCANA POLA RUANG LAUT DI WILAYAH YURISDIKSI**

**Kawasan Pemanfaatan Umum**

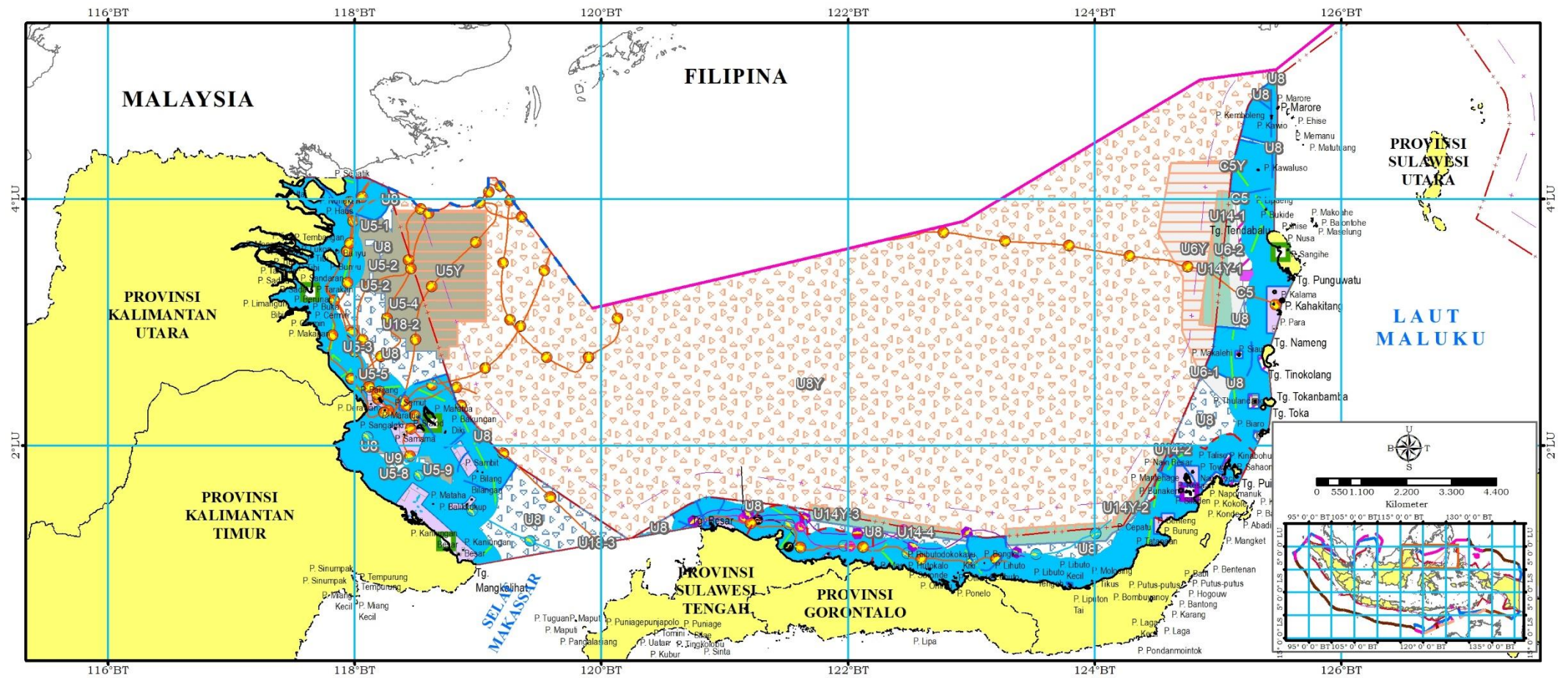
- U5Y Zona Pertambangan Minyak dan Gas Bumi
- U6Y Zona Pertambangan Mineral
- U8Y Zona Perikanan Tangkap
- U14Y Zona Pengelolaan Energi

**Kawasan Konservasi di Laut**

- Indikasi Kawasan Konservasi di Laut



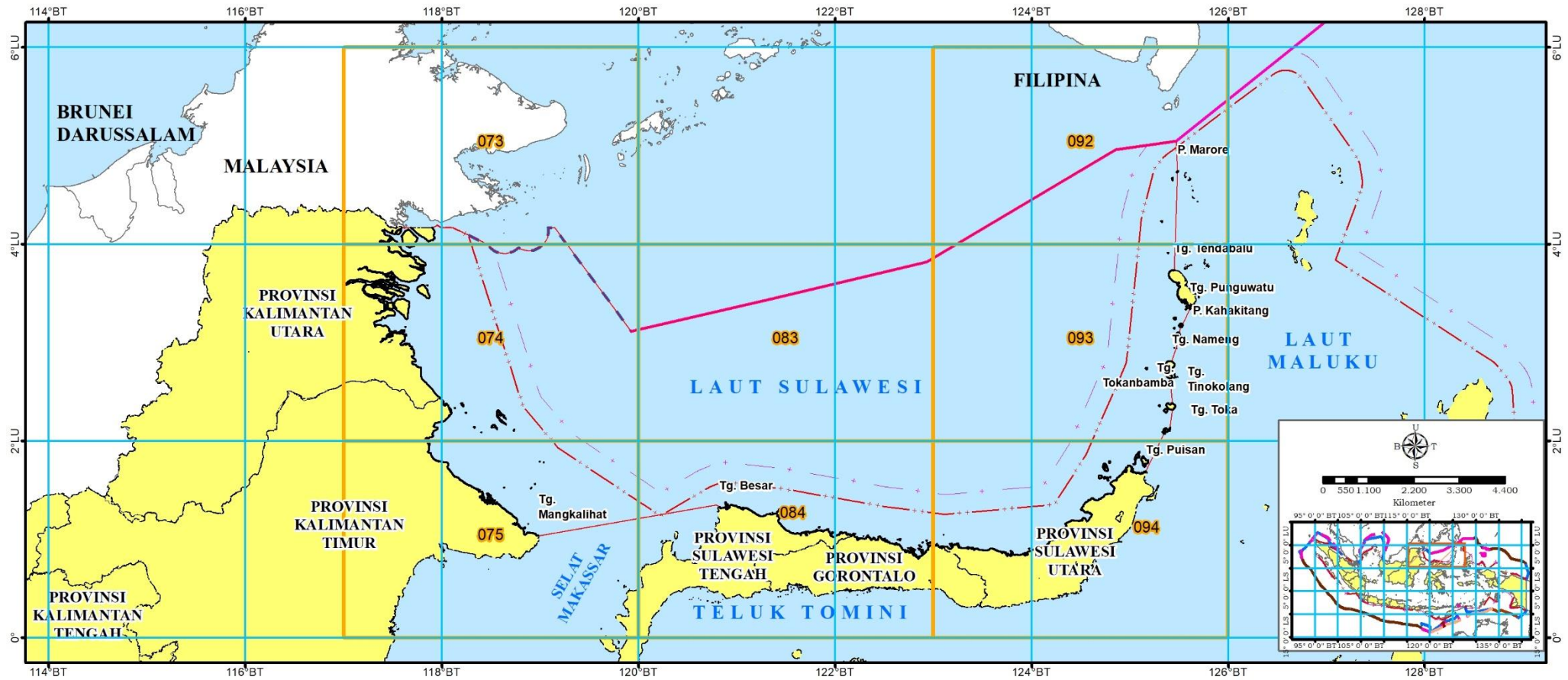
PRESIDEN  
REPUBLIK INDONESIA





PRESIDEN  
REPUBLIK INDONESIA

PETA INDEKS

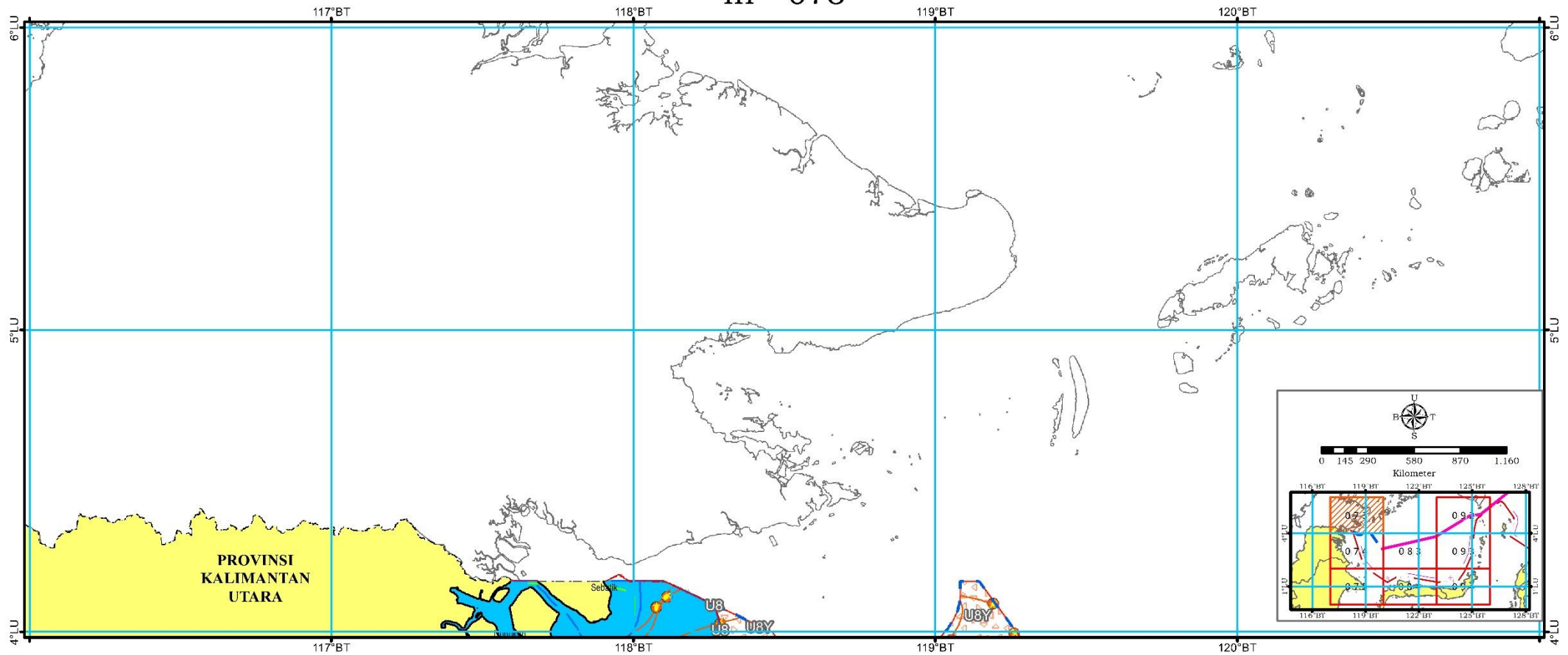






PRESIDEN  
REPUBLIK INDONESIA

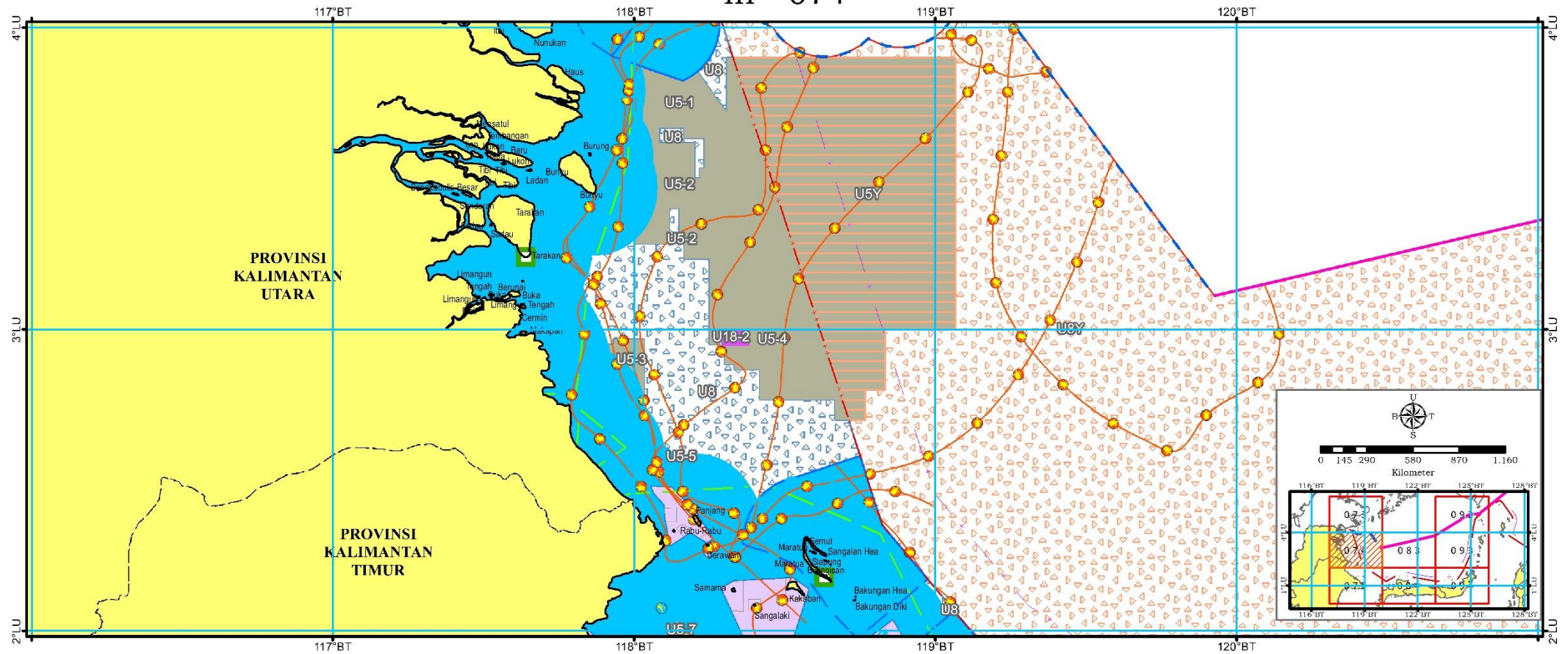
III - 073





PRESIDEN  
REPUBLIK INDONESIA

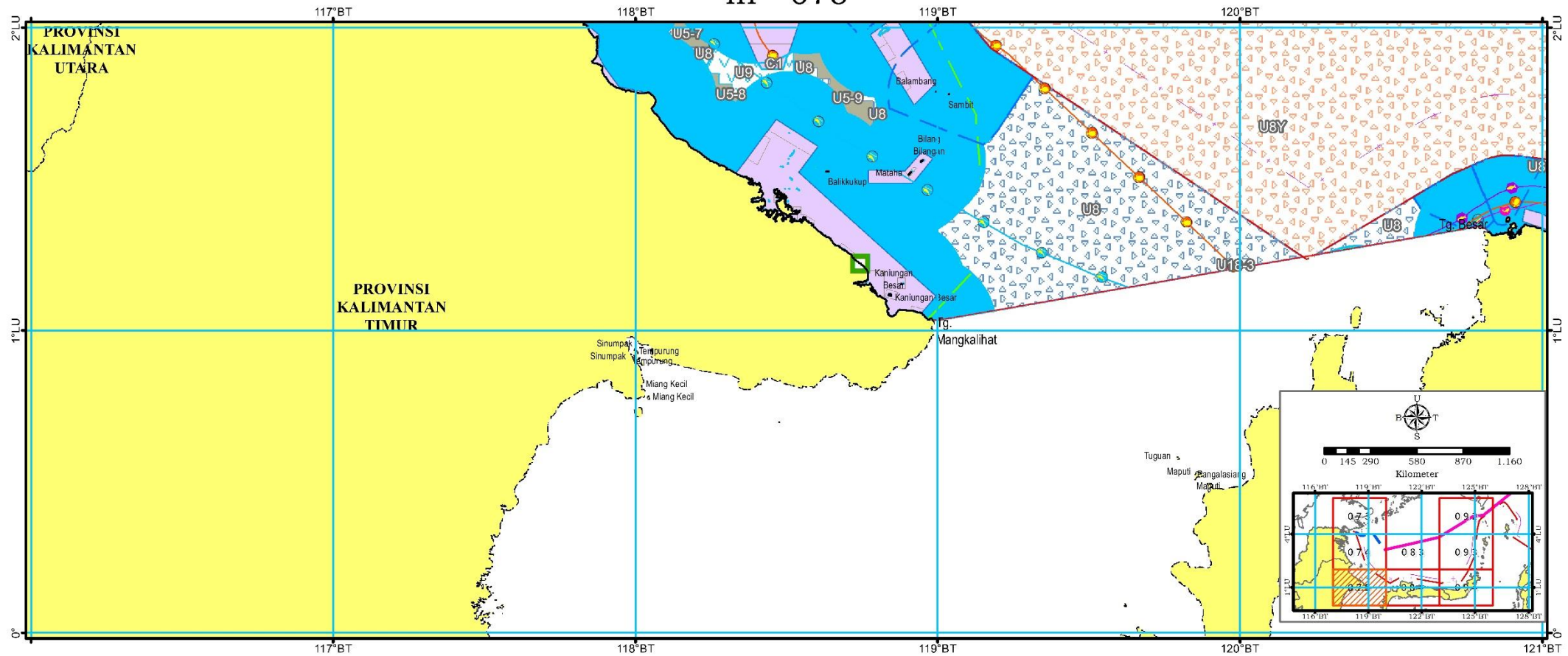
III - 074





PRESIDEN  
REPUBLIK INDONESIA

III - 075

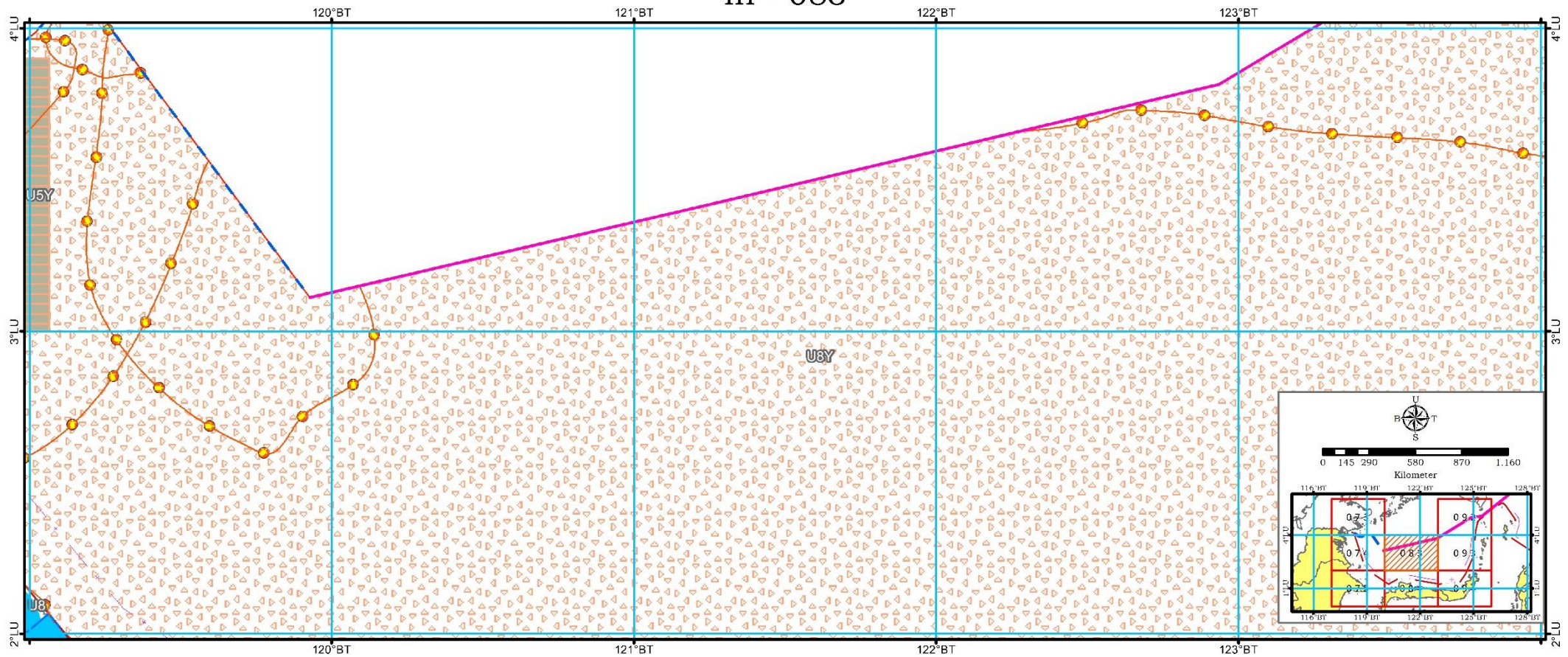






PRESIDEN  
REPUBLIK INDONESIA

III - 083

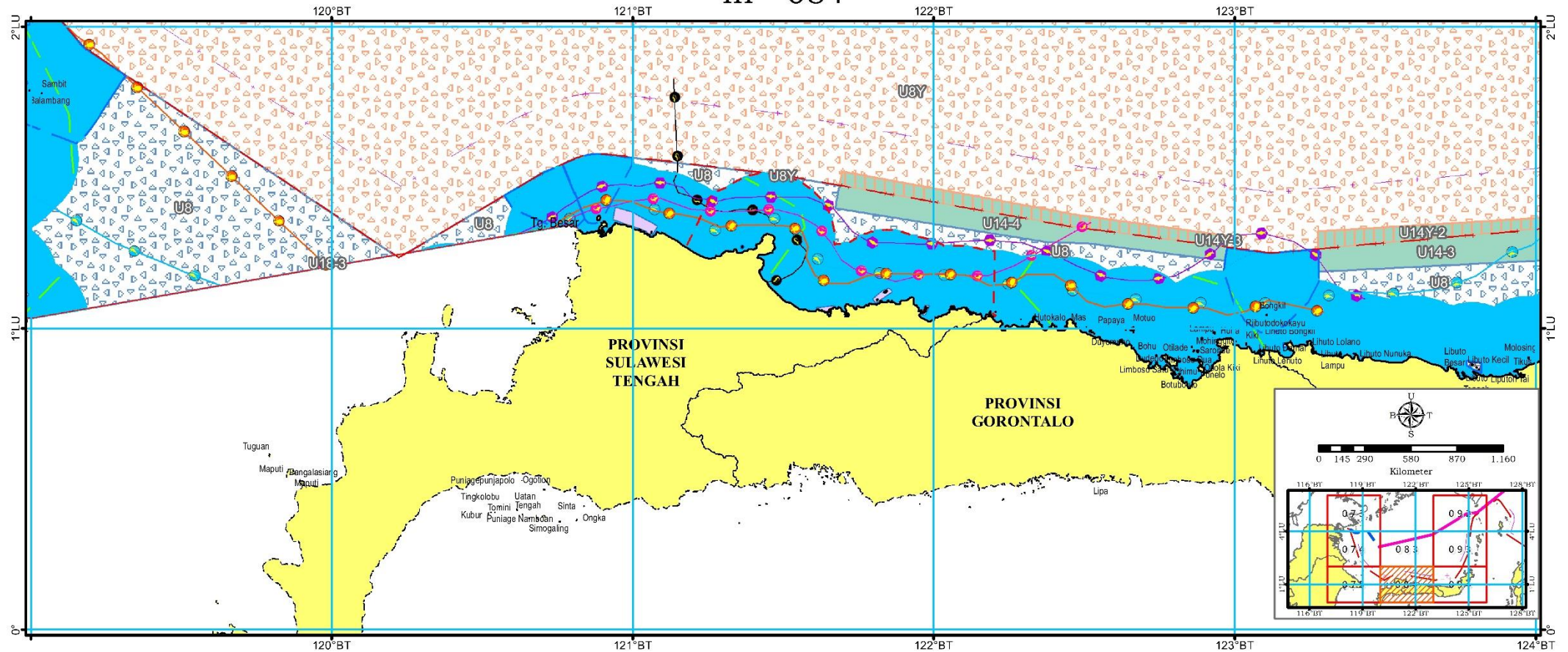






PRESIDEN  
REPUBLIK INDONESIA

III - 084





PRESIDEN  
REPUBLIK INDONESIA

III - 092

