



SALINAN

KEPUTUSAN MENTERI KOORDINATOR BIDANG KEMARITIMAN DAN INVESTASI  
REPUBLIK INDONESIA  
NOMOR 87 TAHUN 2021  
TENTANG  
PETA JABATAN DI LINGKUP KEMENTERIAN KOORDINATOR BIDANG  
KEMARITIMAN DAN INVESTASI

DENGAN RAHMAT TUHAN YANG MAHA ESA

MENTERI KOORDINATOR BIDANG KEMARITIMAN DAN INVESTASI  
REPUBLIK INDONESIA,

- Menimbang : a. bahwa berdasarkan Pasal 5 ayat (2) Peraturan Pemerintah Nomor 11 Tahun 2017 tentang Manajemen Pegawai Negeri Sipil sebagaimana diubah dengan Peraturan Pemerintah Nomor 17 Tahun 2020 menyatakan penyusunan kebutuhan jumlah dan jenis jabatan Pegawai Negeri Sipil Kementerian Koordinator Bidang Kematriman dan Investasi untuk jangka waktu 5 (lima) tahun berdasarkan analisis jabatan dan analisis beban kerja yang diperinci per 1 (satu) tahun berdasarkan prioritas kebutuhan;
- b. bahwa berdasarkan Pasal 8 huruf (b) Peraturan Pemerintah Nomor 11 Tahun 2017 tentang Manajemen Pegawai Negeri Sipil sebagaimana diubah dengan Peraturan Pemerintah Nomor 17 Tahun 2020 menyatakan rincian kebutuhan Pegawai Negeri Sipil disusun berdasarkan peta jabatan masing-masing organisasi yang menggambarkan ketersediaan dan jumlah kebutuhan Pegawai Negeri Sipil untuk setiap jenjang jabatan;
- c. bahwa berdasarkan pertimbangan sebagaimana dimaksud dalam huruf a dan huruf b, perlu menetapkan Keputusan Menteri Koordinator Bidang Kematriman dan Investasi tentang Peta Jabatan di Lingkup Kementerian Koordinator Bidang Kematriman dan Investasi.

- Mengingat : 1. Undang-Undang Nomor 5 Tahun 2014 tentang Aparatur Sipil Negara (Lembaran Negara Republik Indonesia Tahun 2014 Nomor 6, Tambahan Lembaran Negara Republik Indonesia Nomor 5494);
2. Peraturan Pemerintah Nomor 11 Tahun 2017 tentang Manajemen Pegawai Negeri Sipil (Lembaran Negara Republik Indonesia Tahun 2017 Nomor 63, Tambahan Lembaran Negara Republik Indonesia Nomor 6037) sebagaimana telah diubah dengan Peraturan Pemerintah Nomor 17 Tahun 2020 tentang Perubahan atas Peraturan Pemerintah Nomor 11 Tahun 2017 tentang Manajemen Pegawai Negeri Sipil (Lembaran Negara Republik Indonesia Tahun 2020 Nomor 68, Tambahan Lembaran Negara Republik Indonesia Nomor 6477);
3. Peraturan Presiden Nomor 92 Tahun 2019 tentang Kementerian Koordinator Bidang Kemaritiman dan Investasi (Lembaran Negara Republik Indonesia Tahun 2019 Nomor 265);
4. Peraturan Menteri Koordinator Bidang Kemaritiman Nomor 10 Tahun 2020 tentang Organisasi dan Tata Kerja Kementerian Koordinator Bidang Kemaritiman dan Investasi (Berita Negara Republik Indonesia tahun 2020 Nomor 1331);
5. Peraturan Menteri Pendayagunaan Aparatur Negara dan Reformasi Birokrasi Nomor 41 Tahun 2018 tentang Nomenklatur Jabatan Pelaksana Bagi Pegawai Negeri Sipil di Lingkungan Instansi Pemerintah (Berita Negara Republik Indonesia Tahun 2018 Nomor 1273);
6. Peraturan Menteri Negara Pendayagunaan Aparatur Negara dan Reformasi Birokrasi Nomor 1 Tahun 2020 tentang Pedoman Analisis Jabatan dan Analisis Beban Kerja (Berita Negara Republik Indonesia Tahun 2020 Nomor 26);

7. Peraturan Menteri Pendayagunaan Aparatur Negara dan Reformasi Birokrasi Nomor 26 Tahun 2020 tentang Pedoman Evaluasi Pelaksanaan Reformasi Birokrasi (Berita Negara Republik Indonesia Tahun 2020 Nomor 442);

MEMUTUSKAN:

Menetapkan : KEPUTUSAN MENTERI KOORDINATOR BIDANG KEMARITIMAN DAN INVESTASI TENTANG PETA JABATAN DI LINGKUP KEMENTERIAN KOORDINATOR BIDANG KEMARITIMAN DAN INVESTASI

KESATU : Menetapkan Peta Jabatan di Lingkup Kementerian Koordinator Bidang Kemaritiman dan Investasi terdiri atas:

- a. Peta Jabatan di Lingkungan Sekretariat Kementerian Koordinator;
- b. Peta Jabatan di Lingkungan Deputy Bidang Koordinasi Kedaulatan Maritim dan Energi;
- c. Peta Jabatan di Lingkungan Deputy Bidang Koordinasi Sumber Daya Maritim;
- d. Peta Jabatan di Lingkungan Deputy Bidang Koordinasi Infrastruktur dan Transportasi
- e. Peta Jabatan di Lingkungan Deputy Bidang Koordinasi Pengelolaan Lingkungan dan Kehutanan;
- f. Peta Jabatan di Lingkungan Deputy Bidang Koordinasi Pariwisata dan Ekonomi Kreatif;
- g. Peta Jabatan di Lingkungan Deputy Bidang Koordinasi Investasi dan Pertambangan;
- h. Peta Jabatan di Lingkungan Inspektorat;

sebagaimana tercantum dalam Lampiran yang merupakan bagian tidak terpisahkan dari Keputusan ini.

KEDUA : Peta Jabatan di Lingkup Kementerian Koordinator Bidang Kemaritiman dan Investasi merupakan pedoman dalam penataan Pegawai Negeri Sipil di lingkup Kementerian Koordinator Bidang Kemaritiman dan Investasi.

- KETIGA : Penataan Pegawai Negeri Sipil Kementerian Koordinator Bidang Kemaritiman dan Investasi sebagaimana dimaksud dalam Diktum KEDUA antara lain sebagai berikut:
- a. Penyusunan formasi pegawai;
  - b. Pengadaan pegawai;
  - c. Pengangkatan dalam jabatan;
  - d. Perencanaan karier; dan
  - e. Pelaksanaan kelas jabatan.
- KEEMPAT : Dalam rangka efektivitas dan akuntabilitas pelaksanaan Keputusan ini setiap unit kerja di lingkup Kementerian Koordinator Bidang Kemaritiman dan Investasi dapat melakukan pemantauan dan evaluasi setiap 1 (satu) tahun sekali.
- KELIMA : Hasil pelaksanaan pemantauan dan evaluasi dilaporkan kepada Menteri Koordinator.
- KEENAM : Keputusan ini mulai berlaku pada tanggal ditetapkan.

Ditetapkan di Jakarta  
pada tanggal 29 April 2021

MENTERI KOORDINATOR BIDANG KEMARITIMAN  
DAN INVESTASI REPUBLIK INDONESIA,

Ttd.

LUHUT B. PANDJAITAN

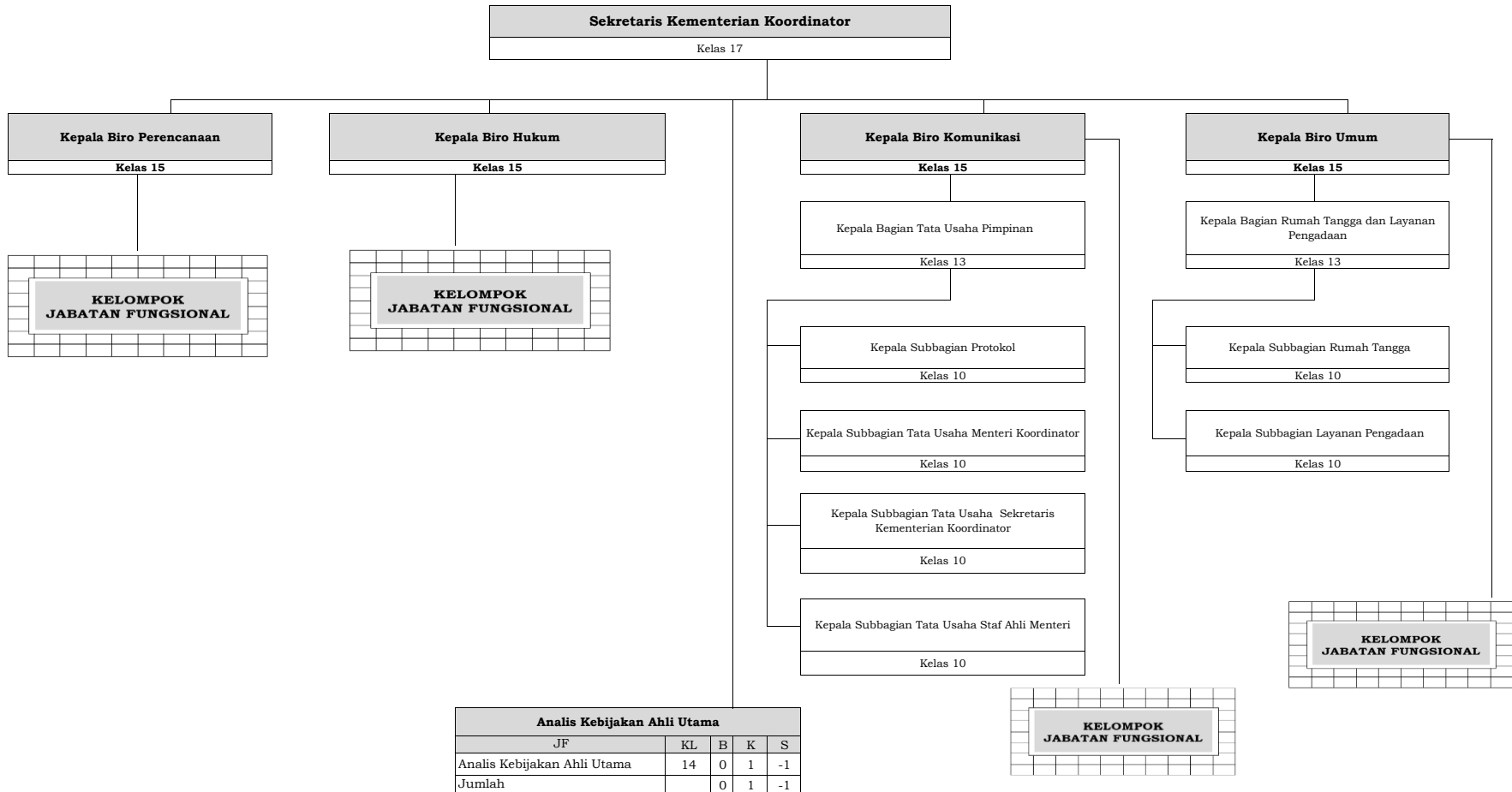
Salinan sesuai dengan aslinya  
KEMENTERIAN KOORDINATOR BIDANG KEMARITIMAN DAN INVESTASI RI  
Kepala Biro Hukum,



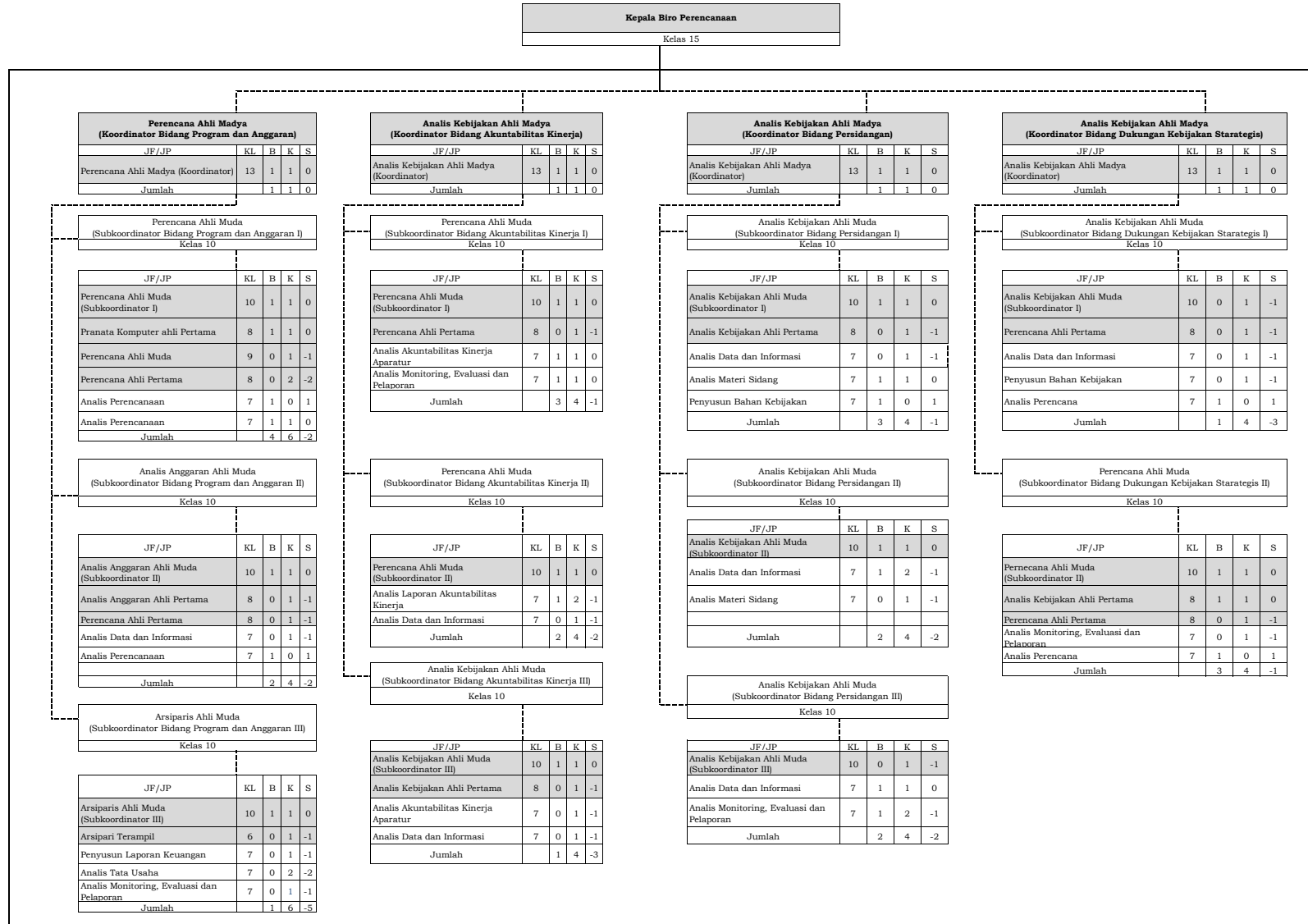
Badi Purwanto  
NIP. 196402151990031002

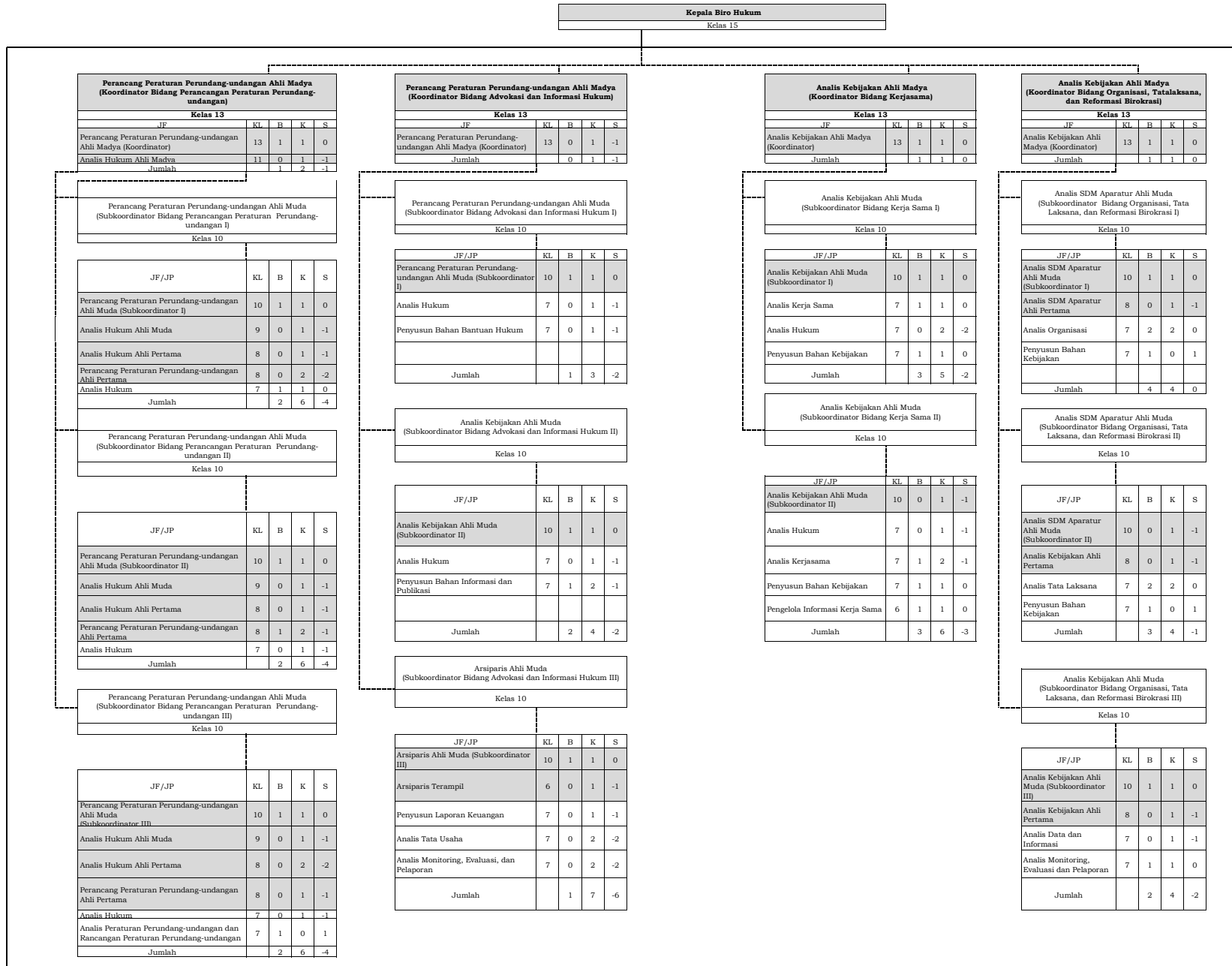
**LAMPIRAN I  
KEPUTUSAN MENTERI KOORDINATOR BIDANG KEMARITIMAN  
DAN INVESTASI  
NOMOR 87 TAHUN 2021 TENTANG  
PETA JABATAN LINGKUP KEMENTERIAN KOORDINATOR  
BIDANG KEMARITIMAN DAN INVESTASI**

A. Peta Jabatan di Lingkungan Kementerian Koordinator Bidang Kemaritiman dan Investasi, Sekretariat Kementerian Koordinator

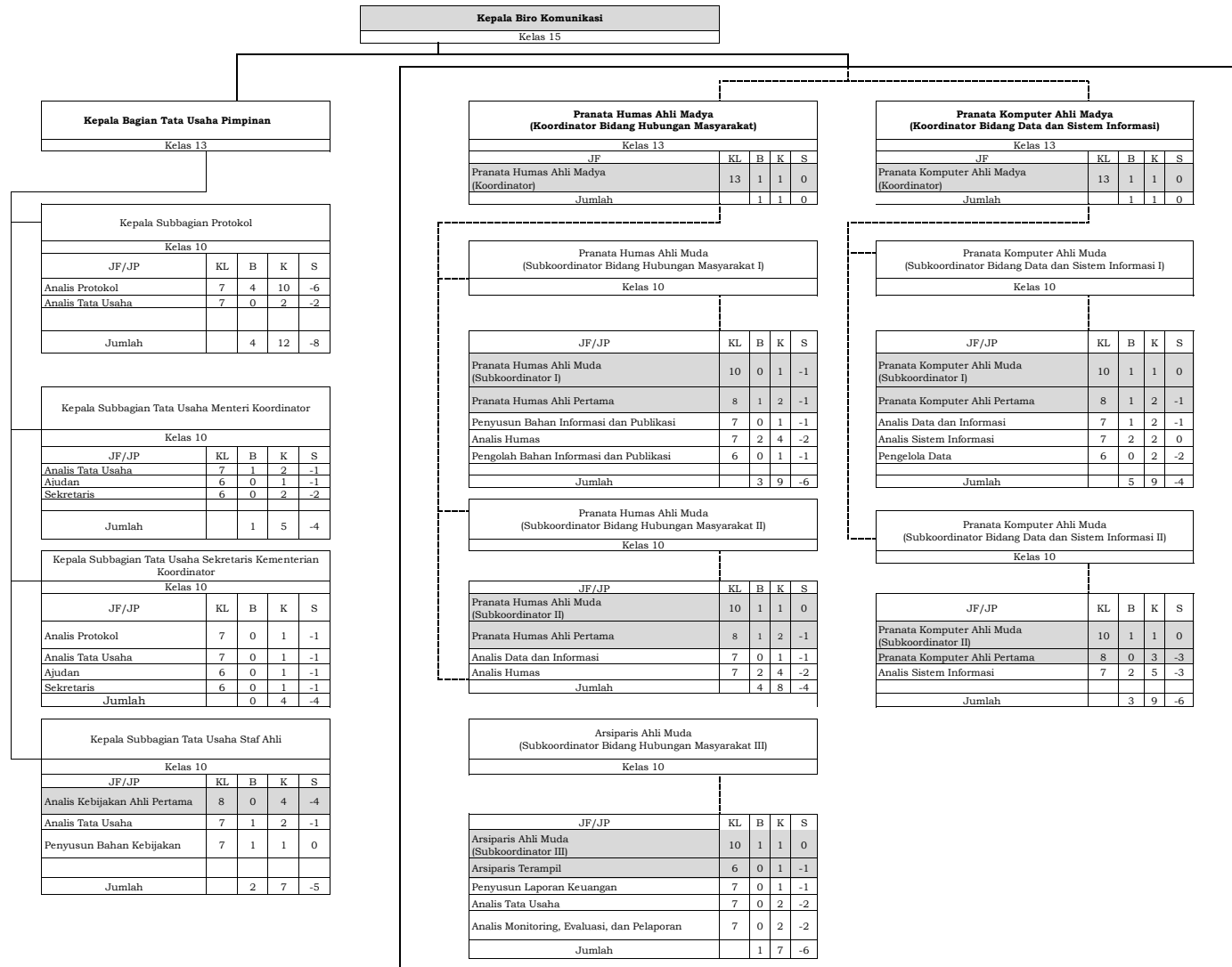


B. Peta Jabatan di Lingkungan Sekretariat Kementerian Koordinator, Biro Perencanaan

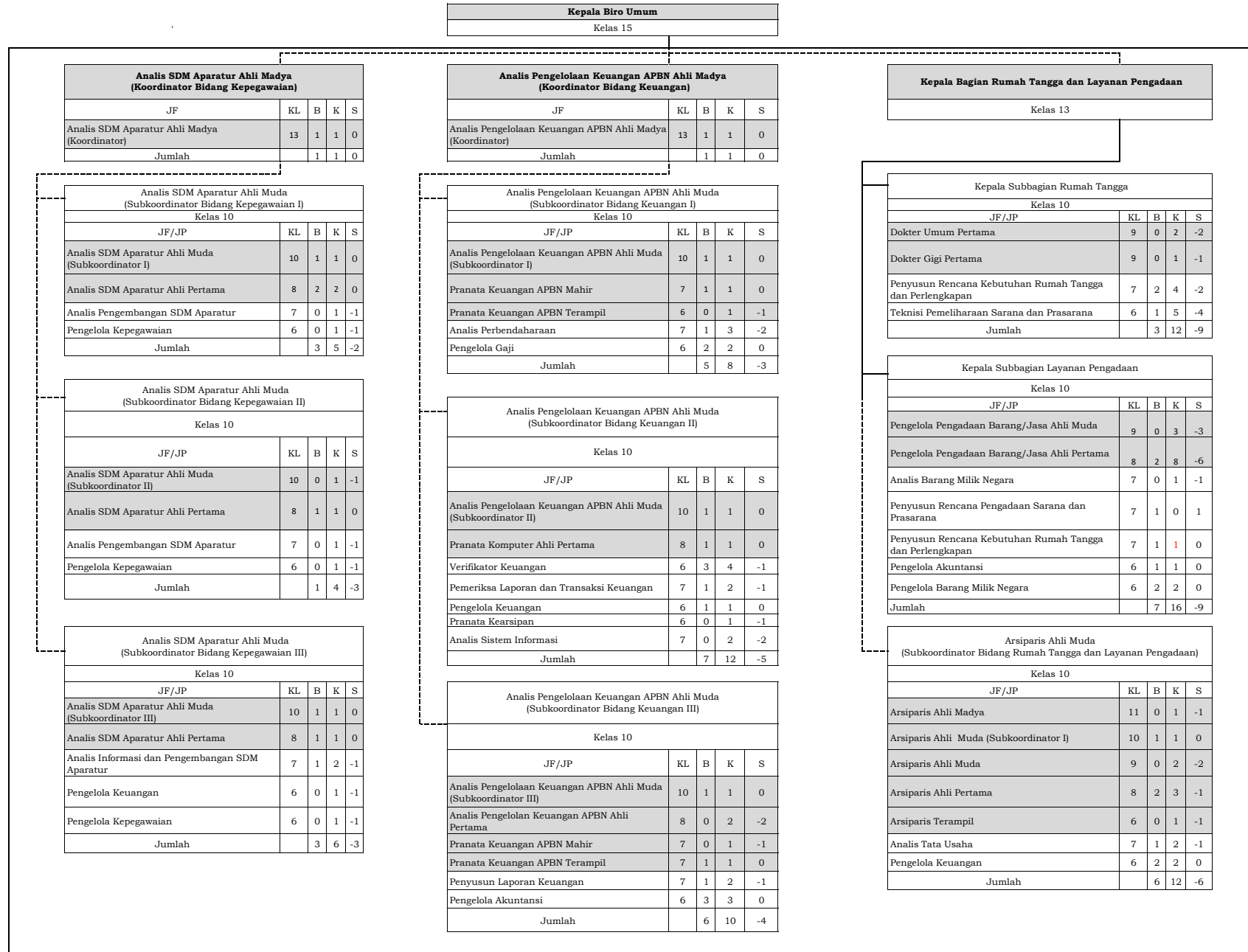




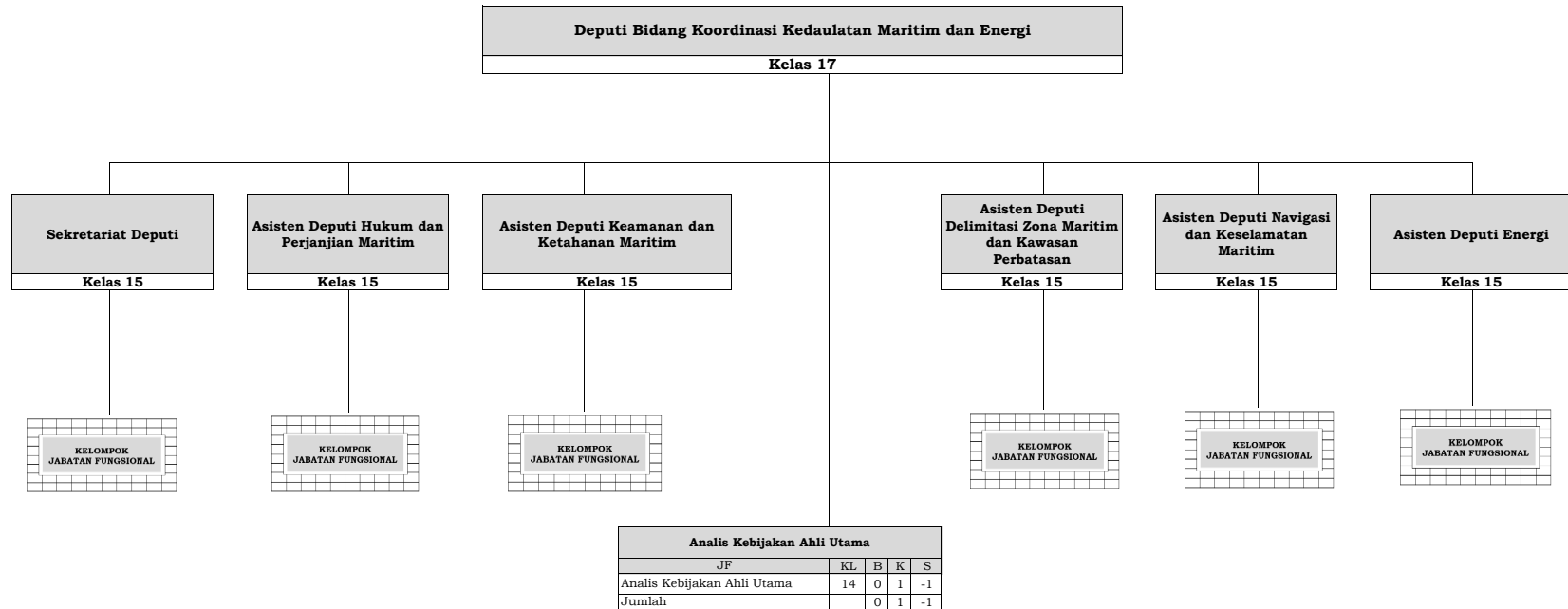
D. Peta Jabatan di Lingkungan Sekretariat Kementerian Koordinator, Biro Komunikasi







F. Peta Jabatan di Lingkungan Kementerian Koordinator Bidang Kemaritiman dan Investasi, Deputy Bidang Koordinasi Kedaulatan Maritim dan Energi



**G. Peta Jabatan di Lingkungan Deputy Bidang Koordinasi Kedaulatan Maritim dan Energi,  
Sekretariat Deputy**

<b>Sekretaris Deputy Bidang Koordinasi Kedaulatan Maritim &amp; Energi</b>				
Kelas 15				

<b>Perencana Ahli Madya (Koordinator Bidang Program)</b>				
JF	KL	B	K	S
Perencana Ahli Madya (Koordinator)	13	1	1	0
Jumlah		1	1	0

<b>Analisis Pengelolaan Keuangan APBN Ahli Madya (Koordinator Bidang Administrasi Umum)</b>				
JF	KL	B	K	S
Analisis Pengelolaan Keuangan APBN Ahli Madya (Koordinator)	13	1	1	0
Jumlah		1	1	0

Perencana Ahli Muda (Subkoordinator Bidang Program I)				
Kelas 10				

Perencana Ahli Muda (Subkoordinator Bidang Program II)				
Kelas 10				

Arsiparis Ahli Muda (Subkoordinator Bidang Administrasi Umum I)				
Kelas 10				

Perencana Ahli Muda (Subkoordinator Bidang Administrasi Umum II)				
Kelas 10				

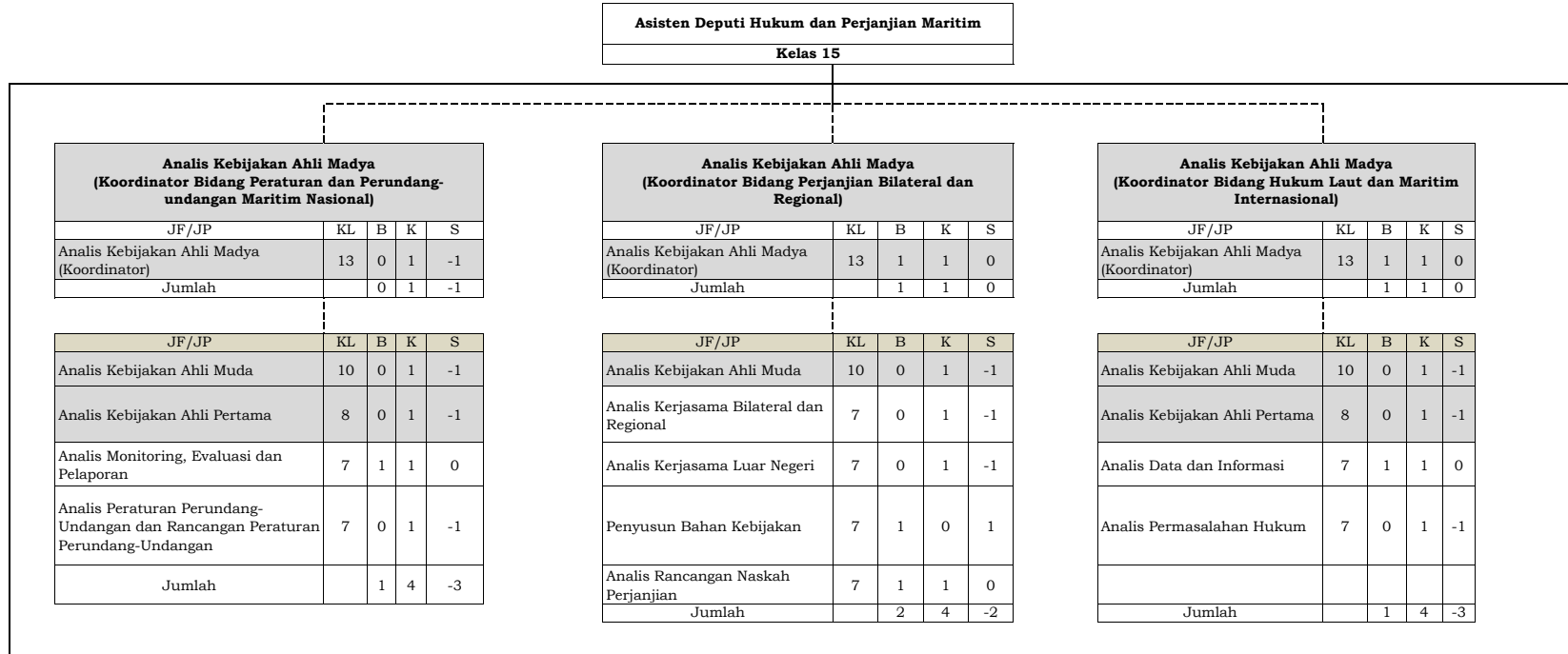
JF/JP	KL	B	K	S
Perencana Ahli Muda (Subkoordinator I)	10	1	1	0
Perencana Ahli Muda	9	0	1	-1
Perencana Ahli Pertama	8	1	1	0
Analisis Data dan Informasi	7	0	1	-1
Penyusun Rencana Kegiatan dan Anggaran	7	0	1	-1
Jumlah		2	5	-3

JF/JP	KL	B	K	S
Perencana Ahli Muda (Subkoordinator II)	10	0	1	-1
Analisis Kebijakan Muda	10	0	1	-1
Pranata Komputer Ahli Pertama	8	1	1	0
Analisis Monitoring, Evaluasi dan Pelaporan	7	0	1	-1
Jumlah		1	4	-3

JF/JP	KL	B	K	S
Arsiparis Ahli Muda (Subkoordinator I)	10	0	1	-1
Arsiparis Ahli Pertama	8	0	1	-1
Analisis Pengelolaan Keuangan APBN Ahli	8	0	1	-1
Arsiparis Terampil	6	0	1	-1
Analisis SDM Aparatur	7	0	2	-2
Analisis Tata Usaha	7	1	2	-1
Jumlah		1	8	-7

JF/JP	KL	B	K	S
Perencana Ahli Muda (Subkoordinator II)	10	0	1	-1
Analisis Monitoring, Evaluasi dan Pelaporan	7	1	2	-1
Penyusun Laporan Keuangan	7	1	2	-1
Jumlah Pelaksana		2	5	-3

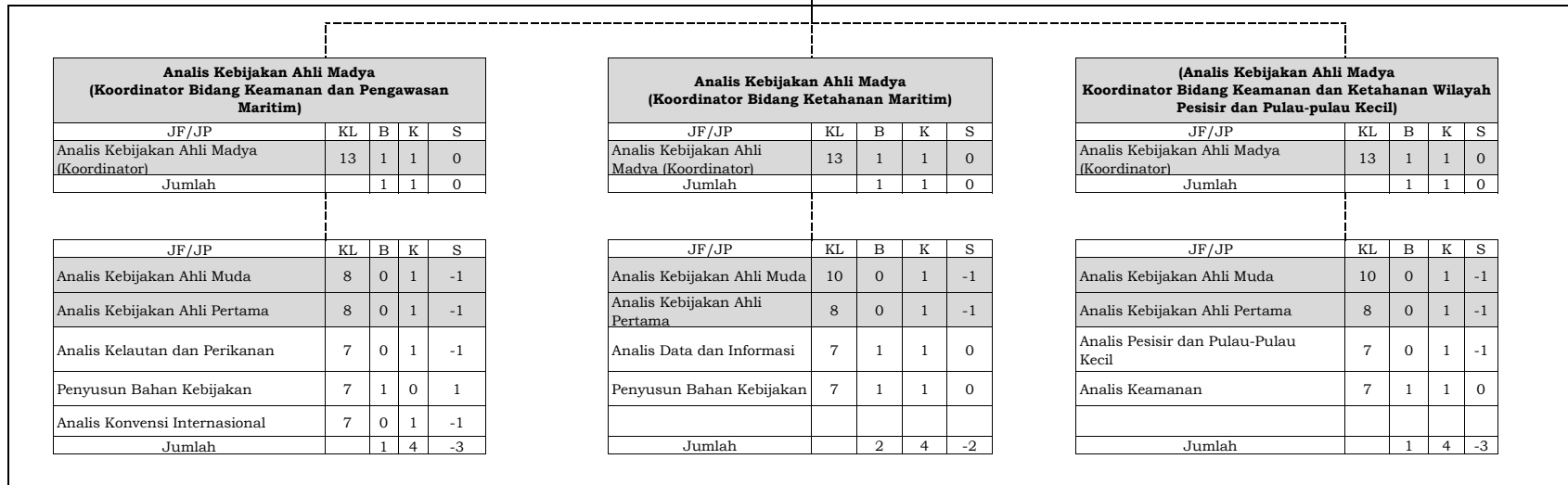
H. Peta Jabatan di Lingkungan Deputy Bidang Koordinasi Kedaulatan Maritim dan Energi,  
Asisten Deputy Hukum dan Perjanjian Maritim



I. Peta Jabatan di Lingkungan Deputy Bidang Koordinasi Kedaulatan Maritim dan Energi,  
Asisten Deputy Keamanan dan Ketahanan Maritim

**PETA JABATAN  
ASISTEN DEPUTI KEAMANAN DAN KETAHANAN MARITIM  
DEPUTI BIDANG KOORDINASI KEDAULATAN MARITIM DAN ENERGI**

<b>Asisten Deputy Keamanan dan Ketahanan Maritim</b>
<b>Kelas 15</b>



J. Peta Jabatan di Lingkungan Deputy Bidang Koordinasi Kedaulatan Maritim dan Energi,  
Asisten Deputy Delimitasi Zona Maritim dan Kawasan Perbatasan

<b>Asisten Deputy Delimitasi Zona Maritim dan Kawasan Perbatasan</b>
<b>Kelas 15</b>

<b>Analisis Kebijakan Ahli Madya (Koordinator Bidang Pemetaan, Data Kelautan, dan Toponimi)</b>					
JF/JP	KL	B	K	S	
Analisis Kebijakan Ahli Madya (Koordinator)	13	1	1	0	
Jumlah		1	1	0	

JF/JP	KL	B	K	S	
Analisis Kebijakan Ahli Muda	10	0	1	-1	
Analisis Kebijakan Ahli Pertama	8	0	2	-2	
Analisis Data dan Informasi	7	1	1	0	
Jumlah		1	4	-3	

<b>Analisis Kebijakan Ahli Madya (Koordinator Bidang Penetapan Batas Zona Maritim, Pengembangan Kawasan Perbatasan dan Penyelesaian Sengketa)</b>					
JF/JP	KL	B	K	S	
Analisis Kebijakan Ahli Madya (Koordinator)	13	1	1	0	
Jumlah		1	1	0	

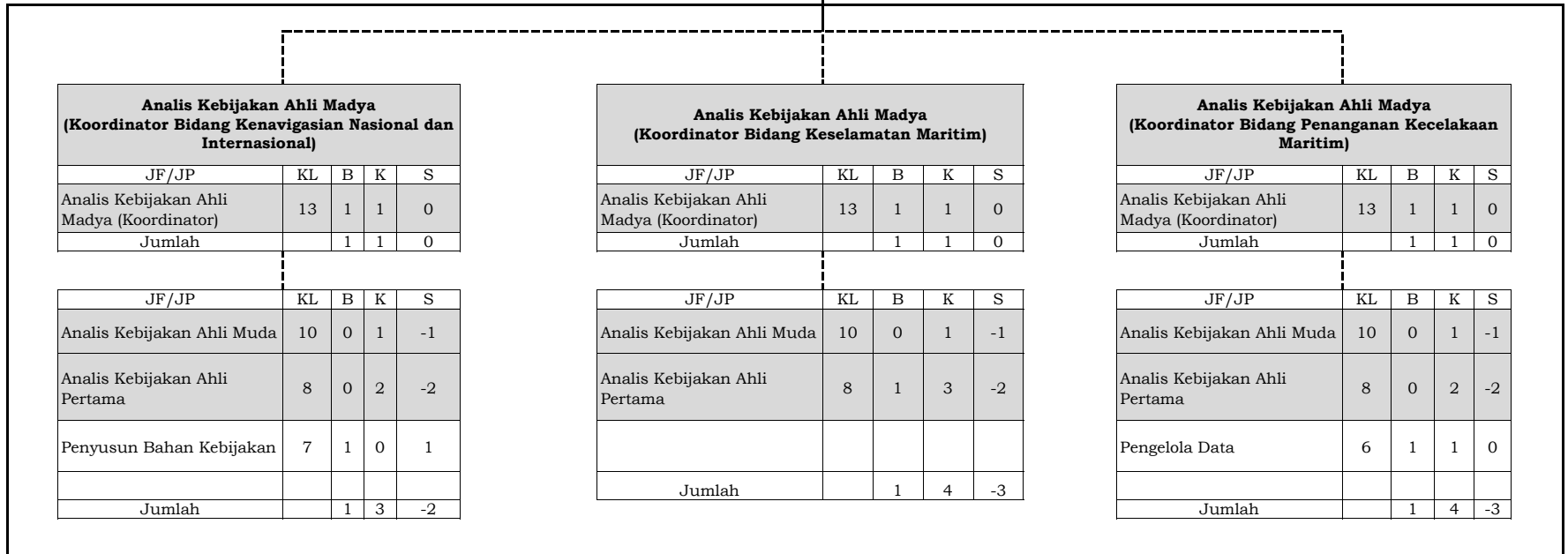
JF/JP	KL	B	K	S	
Analisis Kebijakan Ahli Muda	10	0	1	-1	
Analisis Hukum Ahli Pertama	8	0	1	-1	
Analisis Peraturan Perundang-Undangan dan Rancangan Peraturan Perundang-Undangan	7	1	1	0	
Penyusun Bahan Kebijakan	7	1	1	0	
Jumlah		2	4	-2	

<b>Analisis Kebijakan Ahli Madya (Koordinator Bidang Ekstensi Landas Kontinen dan Pengelolaan Laut Bebas)</b>					
JF/JP	KL	B	K	S	
Analisis Kebijakan Ahli Madya (Koordinator)	13	1	1	0	
Jumlah		1	1	0	

JF/JP	KL	B	K	S	
Analisis Kebijakan Ahli Muda	10	0	1	-1	
Analisis Kebijakan Ahli Pertama	8	1	2	-1	
Analisis Hukum Ahli Pertama	8	0	1	-1	
Jumlah		1	4	-3	

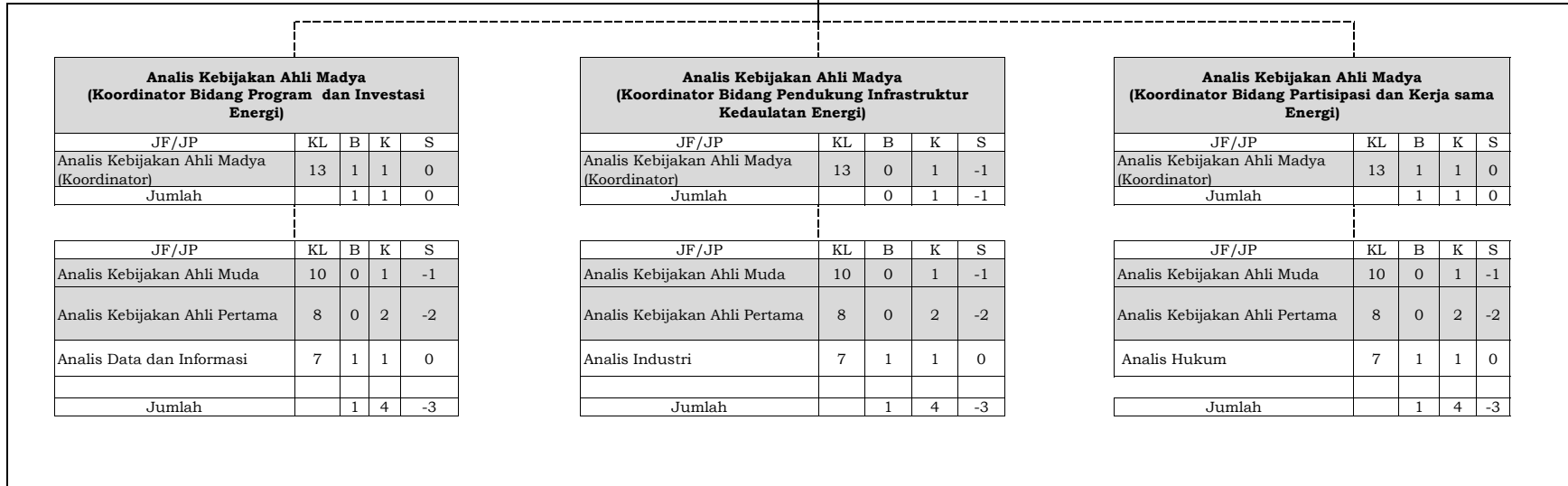
K. Peta Jabatan di Lingkungan Deputy Bidang Koordinasi Kedaulatan Maritim dan Energi,  
Asisten Deputy Navigasi dan Keselamatan Maritim

<b>Asisten Deputy Navigasi dan Keselamatan Maritim</b>
<b>Kelas 15</b>



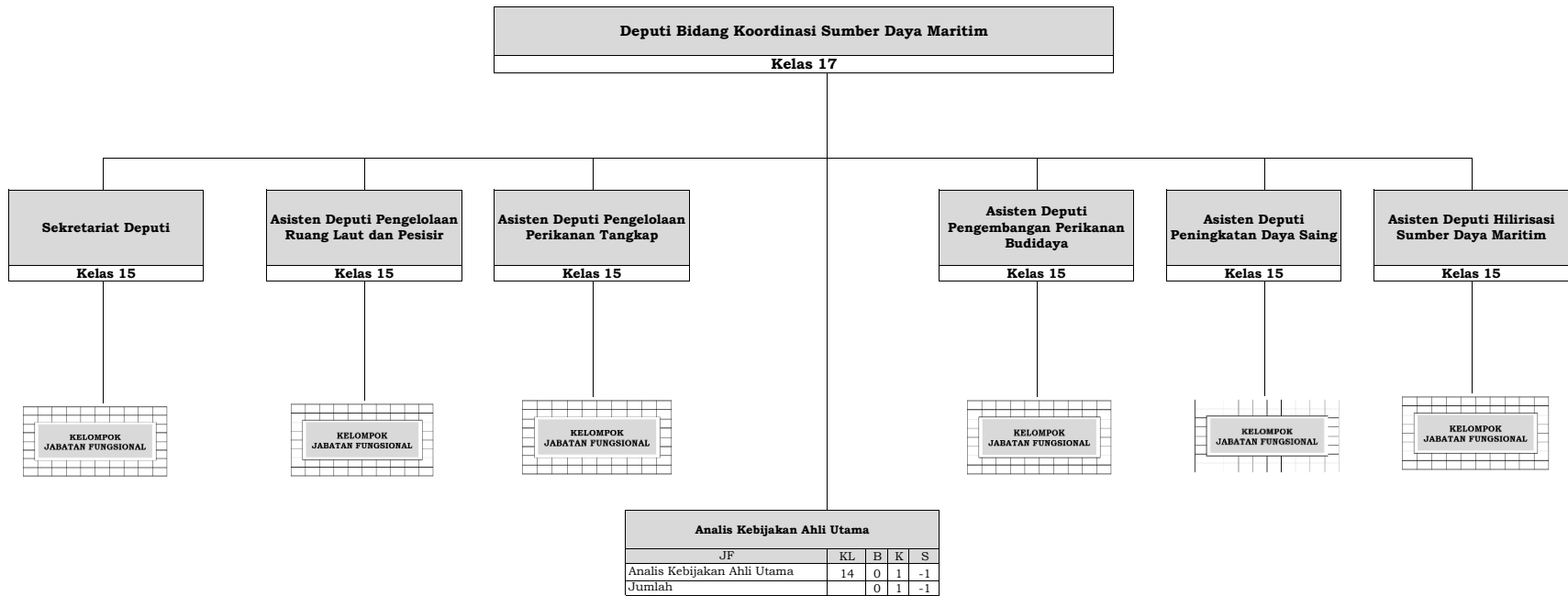
L. Peta Jabatan di Lingkungan Deputy Bidang Koordinasi Kedaulatan Maritim dan Energi,  
Asisten Deputy Energi

<b>Asisten Deputy Energi</b>
<b>Kelas 15</b>



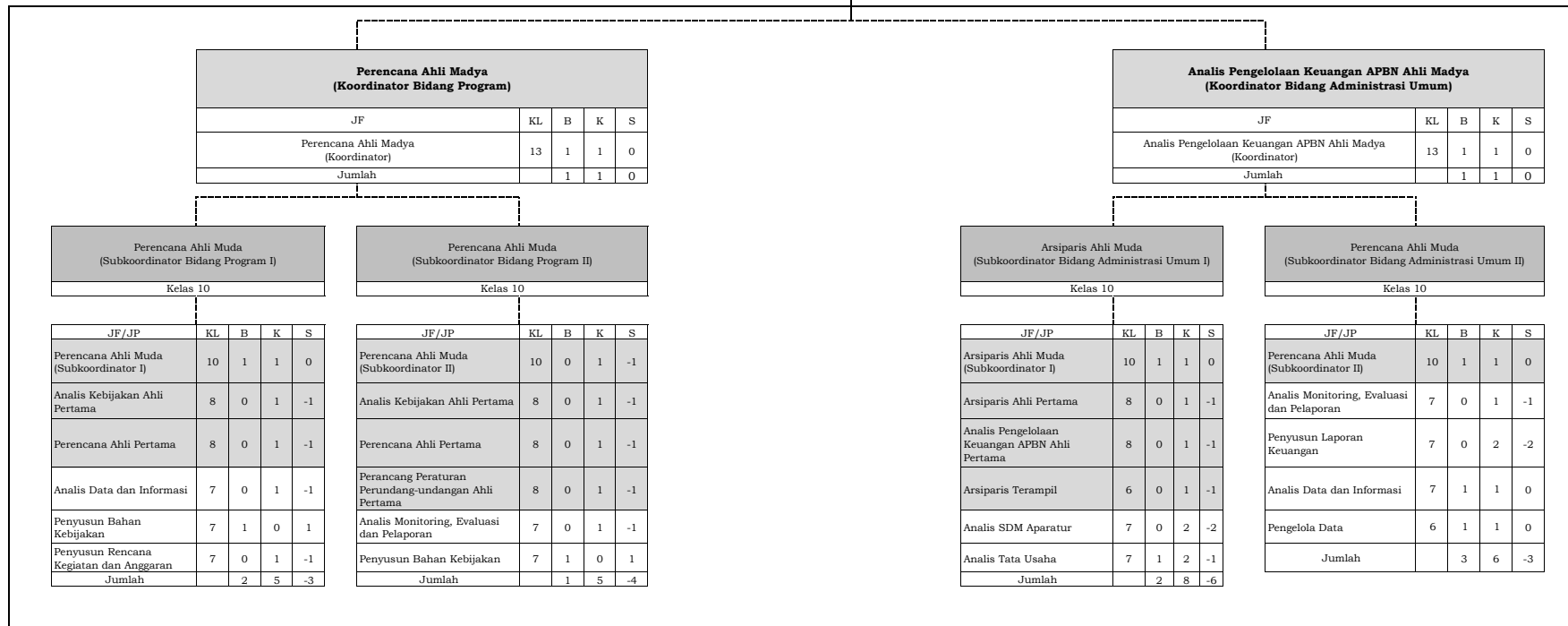


M. Peta Jabatan di Lingkungan Kementerian Koordinator Bidang Kemaritiman dan Investasi,  
Deputi Bidang Koordinasi Sumber Daya Maritim



N. Peta Jabatan di Lingkungan Deputi Bidang Koordinasi Sumber Daya Maritim,  
Sekretariat Deputi

<b>Sekretaris Deputi Bidang Koordinasi Sumber Daya Maritim</b>
Kelas 15



O. Peta Jabatan di Lingkungan Deputy Bidang Koordinasi Sumber Daya Maritim,  
Asisten Deputy Pengelolaan Ruang Laut dan Pesisir

**Asisten Deputy Pengelolaan Ruang Laut  
dan Pesisir**  
**Kelas 15**

<b>Analisis Kebijakan Ahli Madya (Koordinator Bidang Penataan Ruang dan Zonasi)</b>					
Kelas 13					
JF	KL	B	K	S	
Analisis Kebijakan Ahli Madya (Koordinator)	13	1	1	0	
Jumlah		1	1	0	

JF/JP	KL	B	K	S	
Analisis Kebijakan Ahli Muda	10	0	1	-1	
Analisis Kebijakan Ahli Pertama	8	0	2	-2	
Pengelola Ekosistem Laut dan Pesisir Ahli Pertama	8	0	1	-1	
Penyusun Bahan Kebijakan	7	1	0	1	
Jumlah		1	4	-3	

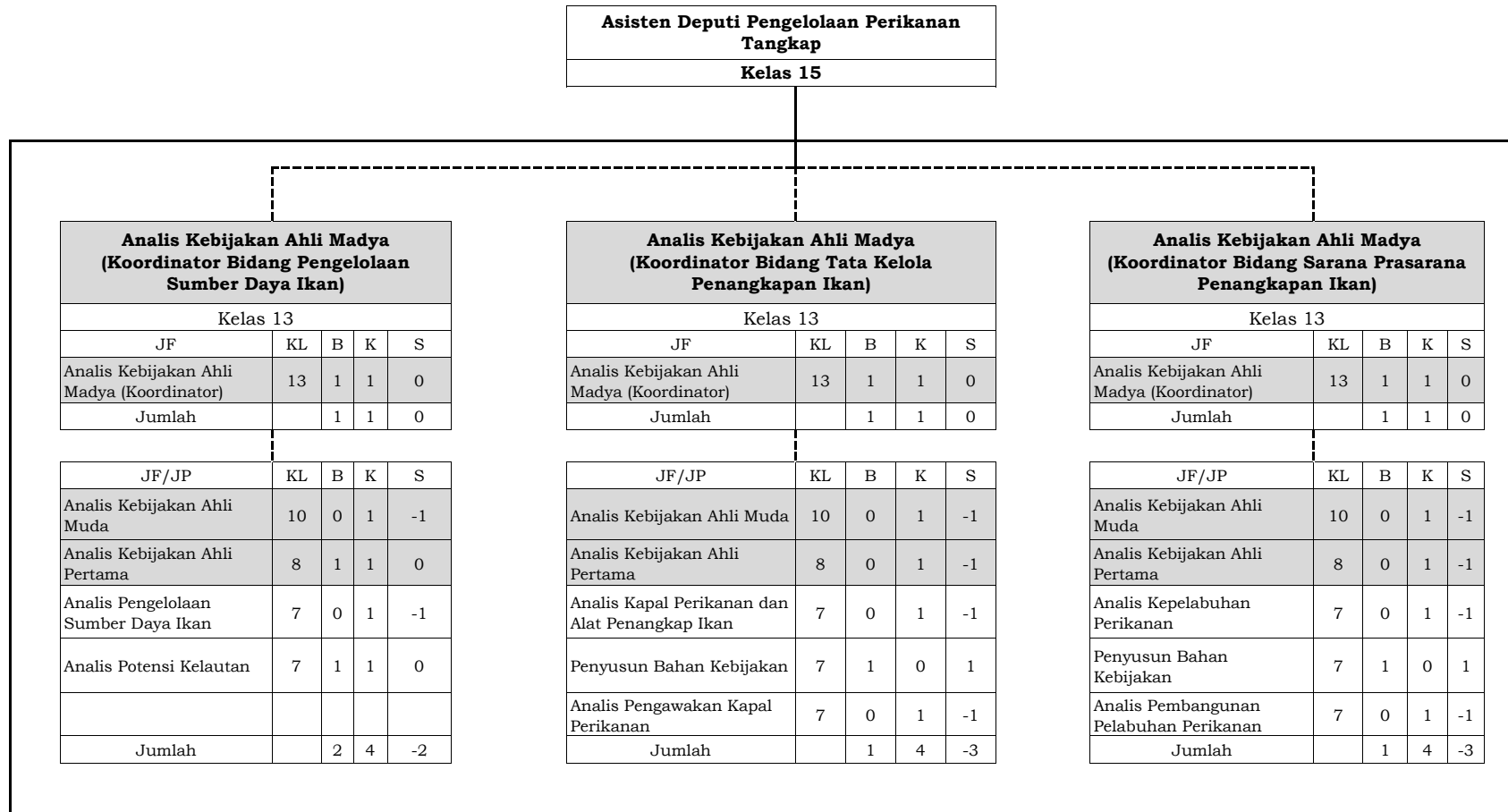
<b>Analisis Kebijakan Ahli Madya (Koordinator Bidang Pengelolaan Jasa Kelautan)</b>					
Kelas 13					
JF	KL	B	K	S	
Analisis Kebijakan Ahli Madya (Koordinator)	13	1	1	0	
Jumlah		1	1	0	

JF/JP	KL	B	K	S	
Analisis Kebijakan Ahli Muda	10	0	1	-1	
Pengelola Ekosistem Laut dan Pesisir Ahli Muda	10	0	1	-1	
Analisis Kebijakan Ahli Pertama	8	0	1	-1	
Penyusun Bahan Kebijakan	7	1	0	1	
Analisis Konservasi dan Rehabilitasi Wilayah Pesisir	7	0	1	-1	
Jumlah		1	4	-3	

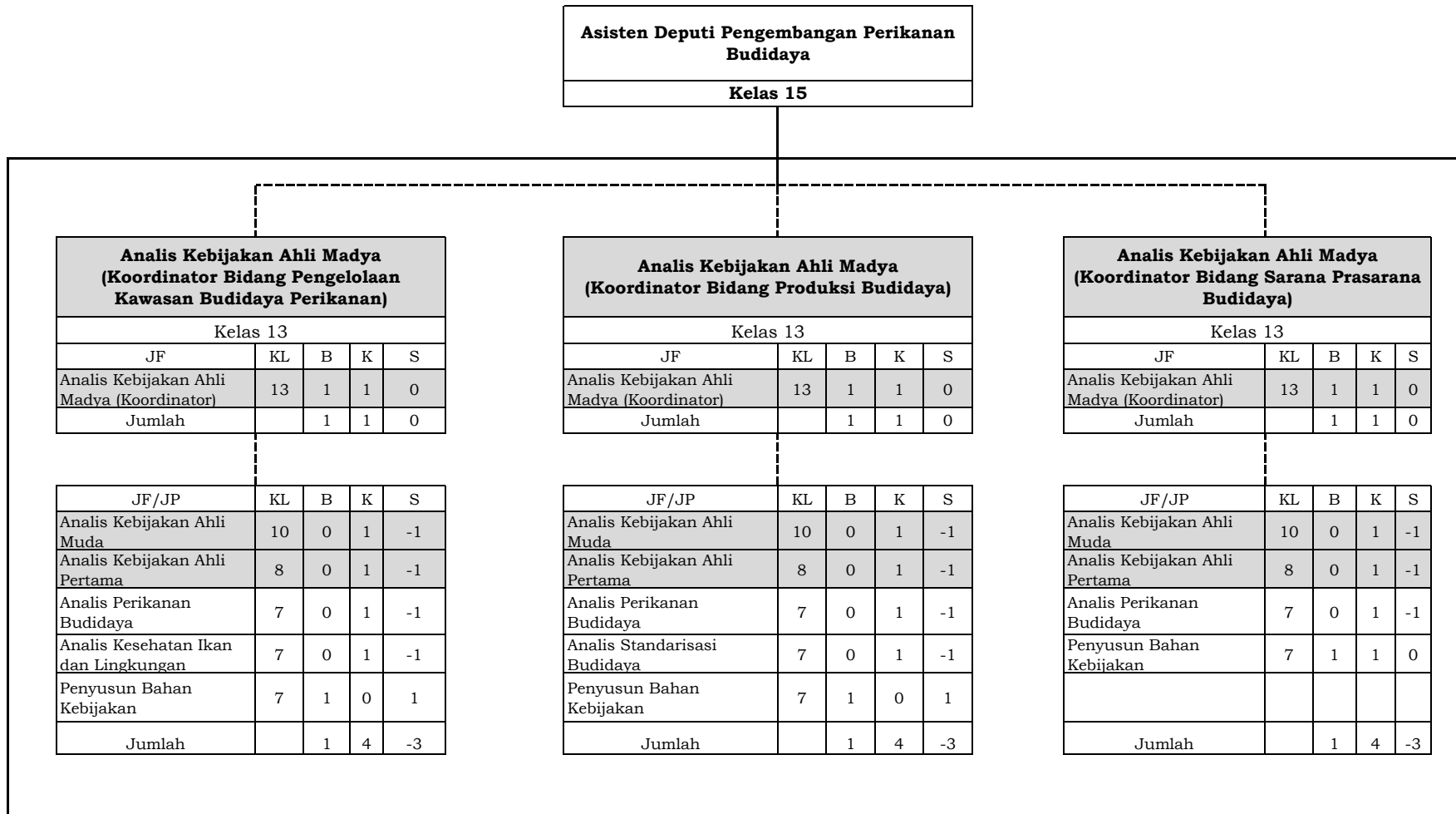
<b>Analisis Kebijakan Ahli Madya (Koordinator Bidang Pengelolaan Konservasi Perairan dan Pendayagunaan Pulau-Pulau Kecil)</b>					
Kelas 13					
JF	KL	B	K	S	
Analisis Kebijakan Ahli Madya (Koordinator)	13	1	1	0	
Jumlah		1	1	0	

JF/JP	KL	B	K	S	
Analisis Kebijakan Ahli Muda	10	0	1	-1	
Analisis Kebijakan Ahli Pertama	8	1	1	0	
Pengelola Ekosistem Laut dan Pesisir Ahli Pertama	8	0	1	-1	
Penyusun Bahan Kebijakan	7	1	1	0	
Jumlah		2	4	-2	

P. Peta Jabatan di Lingkungan Deputy Bidang Koordinasi Sumber Daya Maritim,  
Asisten Deputy Pengelolaan Perikanan Tangkap

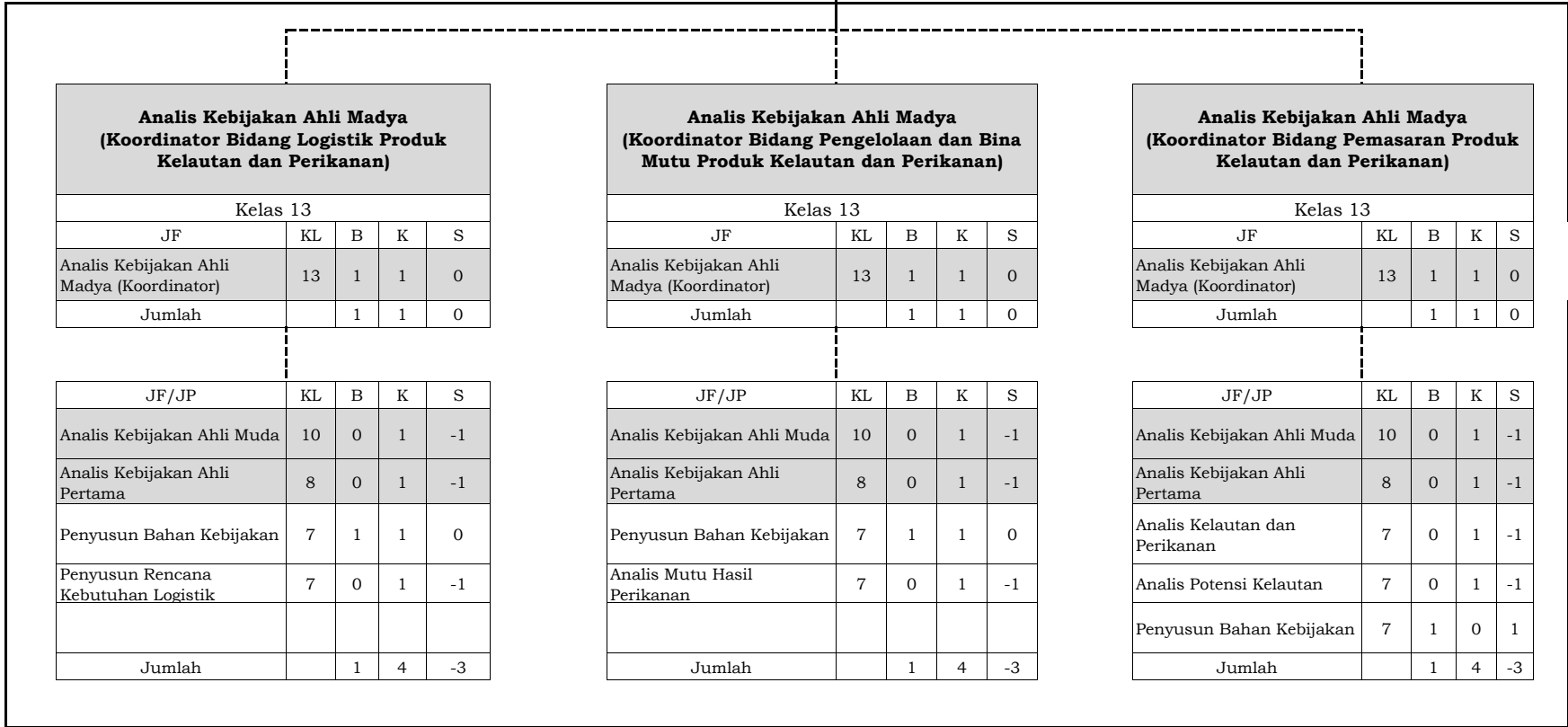


Q. Peta Jabatan di Lingkungan Deputy Bidang Koordinasi Sumber Daya Maritim,  
Asisten Deputy Pengembangan Perikanan Budidaya



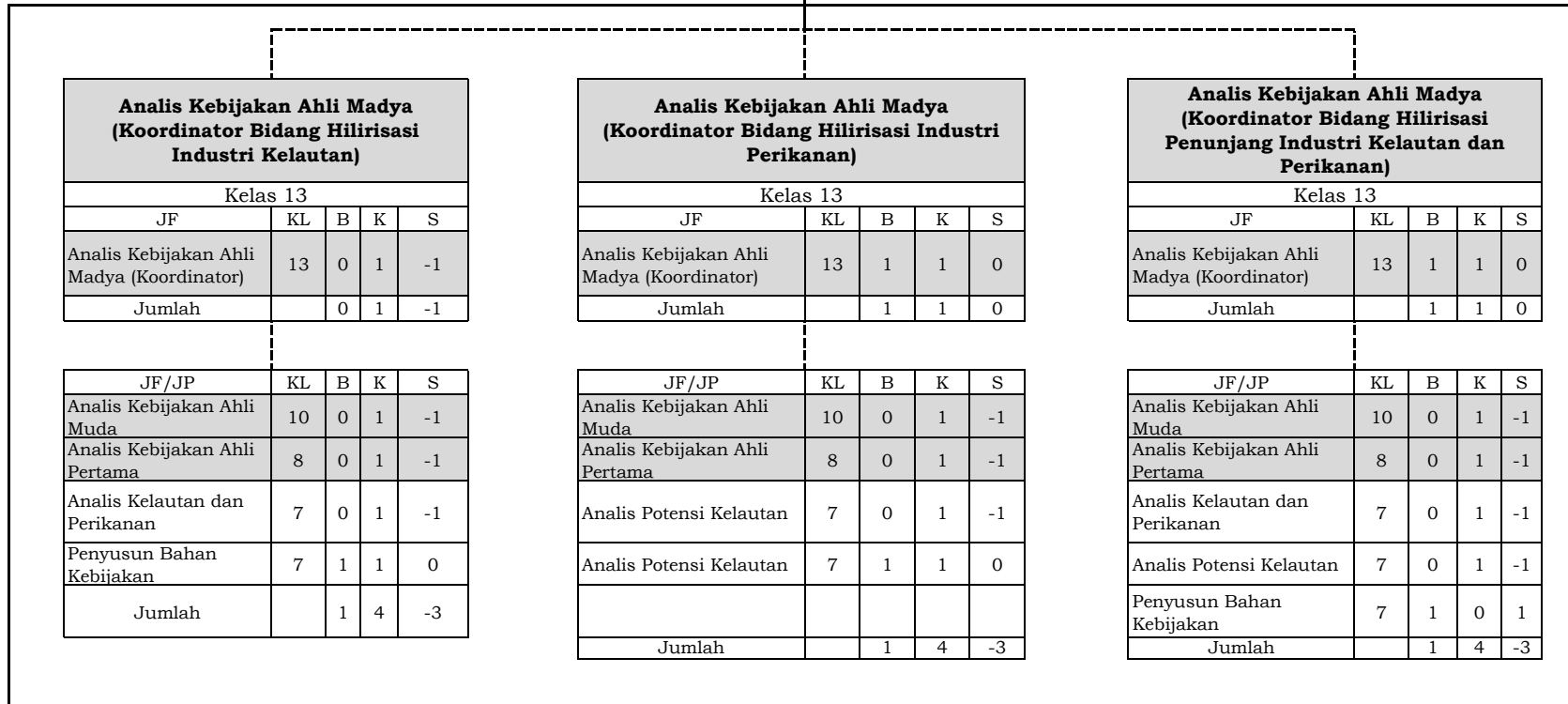
R. Peta Jabatan di Lingkungan Deputy Bidang Koordinasi Sumber Daya Maritim,  
Asisten Deputy Peningkatan Daya Saing

<b>Asisten Deputy Peningkatan Daya Saing</b>
<b>Kelas 15</b>

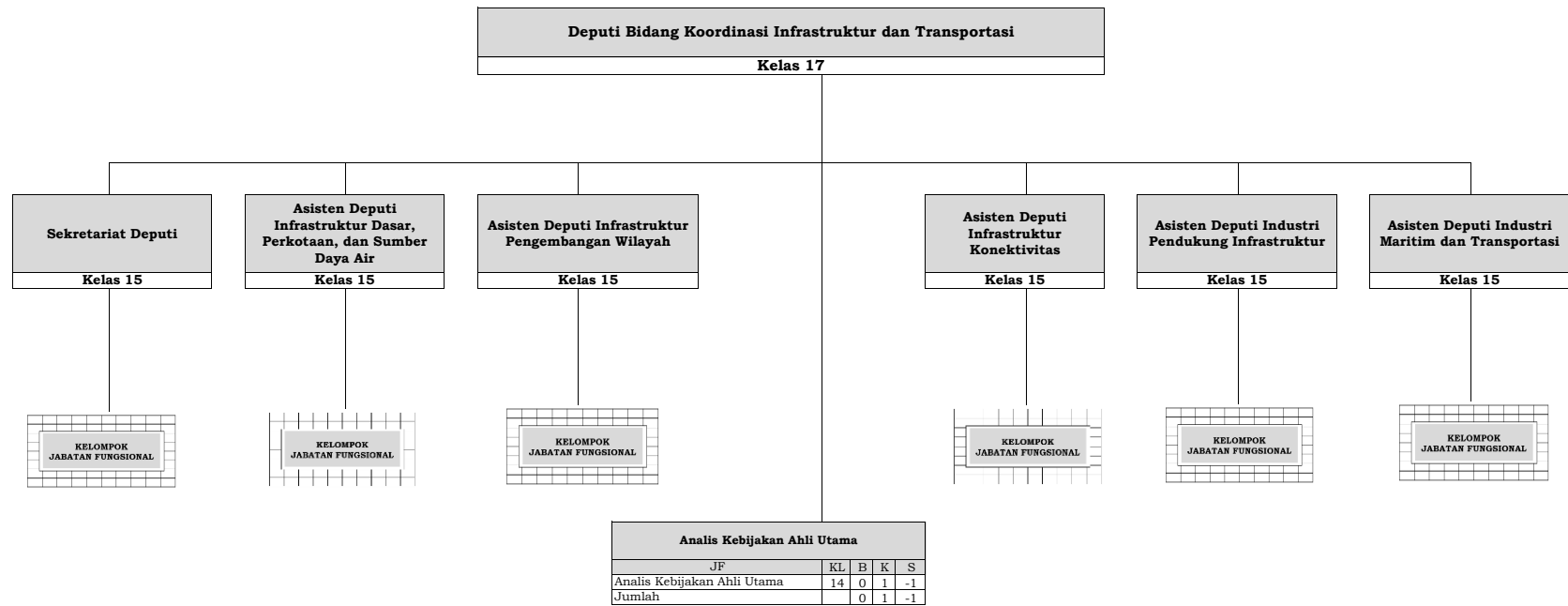


S. Peta Jabatan di Lingkungan Deputy Bidang Koordinasi Sumber Daya Maritim,  
Asisten Deputy Hilirisasi Sumber Daya Maritim

<b>Asisten Deputy Hilirisasi Sumber Daya Maritim</b>
<b>Kelas 15</b>

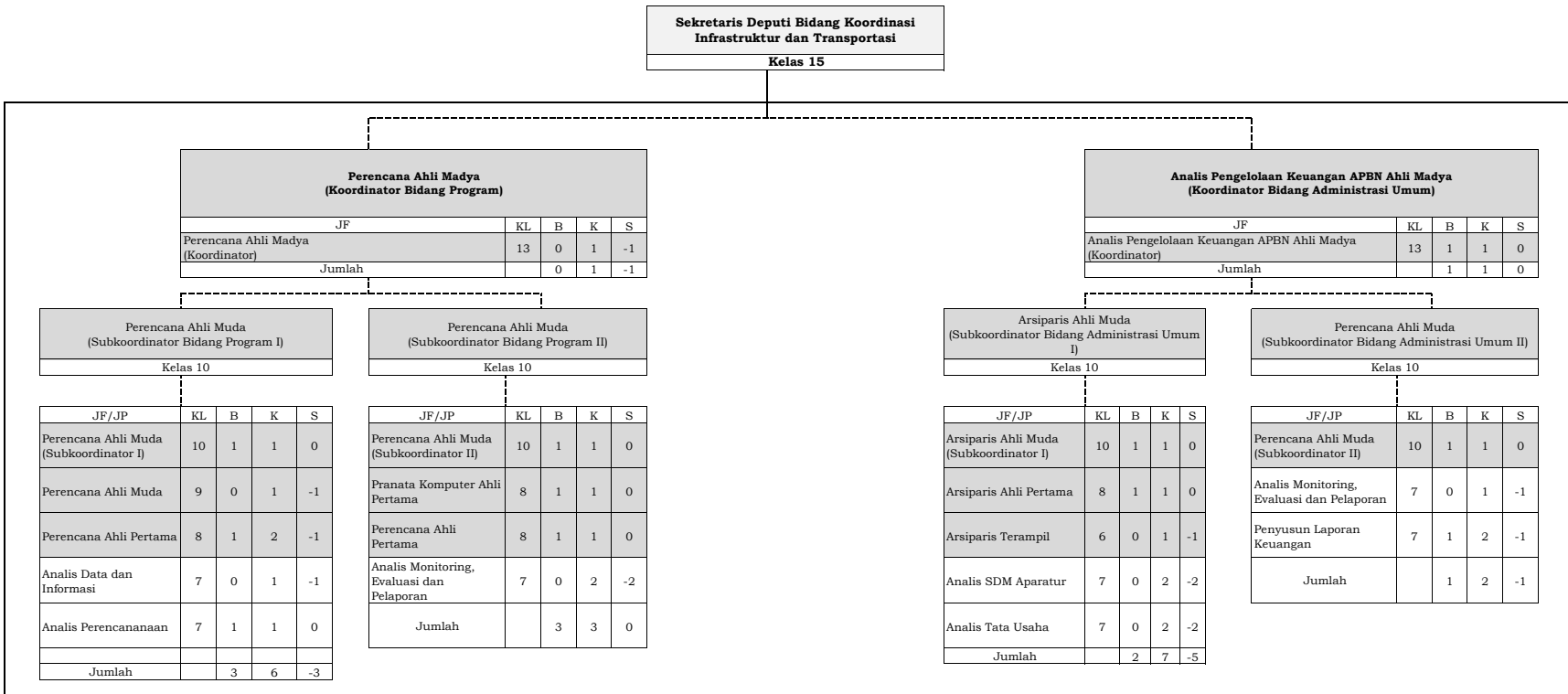


T. Peta Jabatan di Lingkungan Kementerian Koordinator Bidang Kemaritiman dan Investasi,  
Deputi Bidang Koordinasi Infrastruktur dan Transportasi



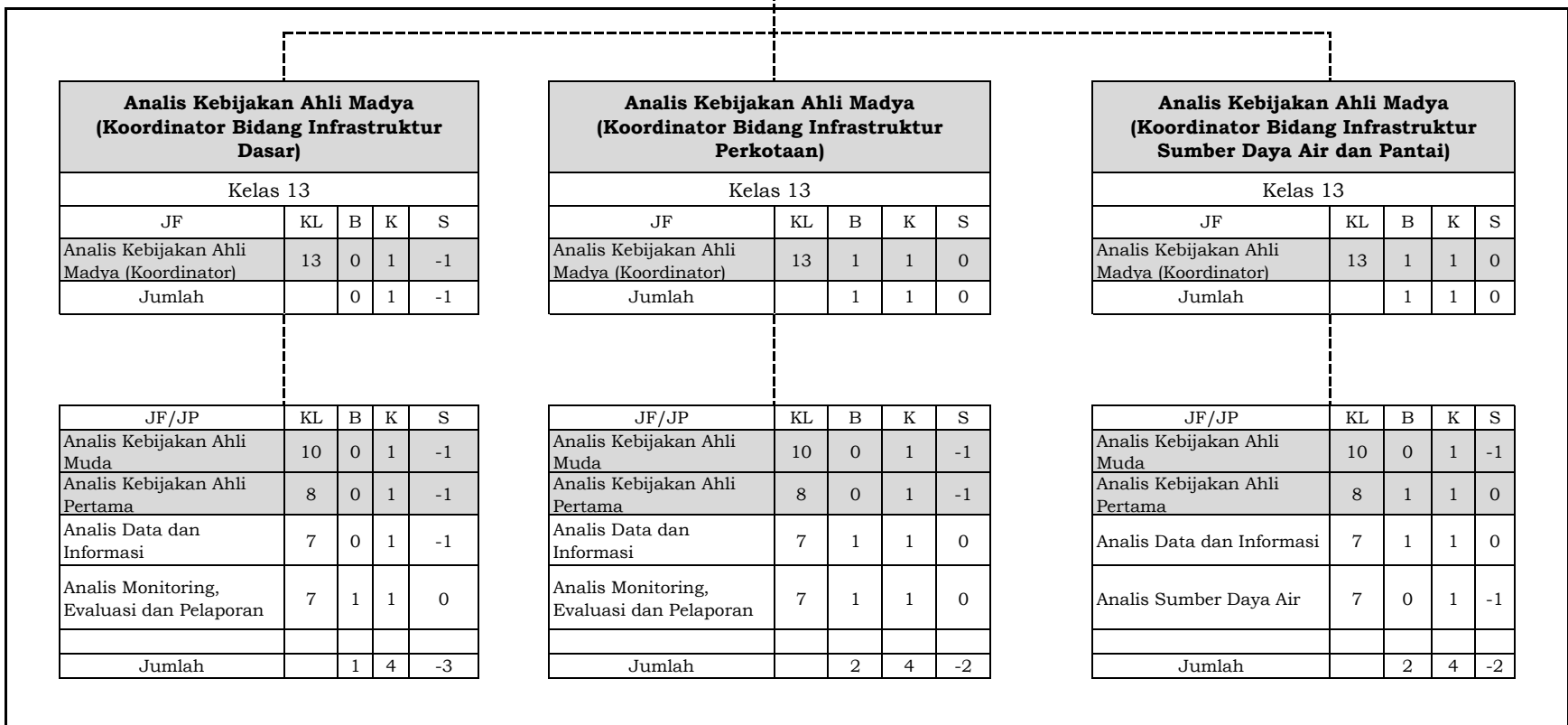


U. Peta Jabatan di Lingkungan Deputi Bidang Koordinasi Infrastruktur dan Transportasi, Sekretariat Deputi



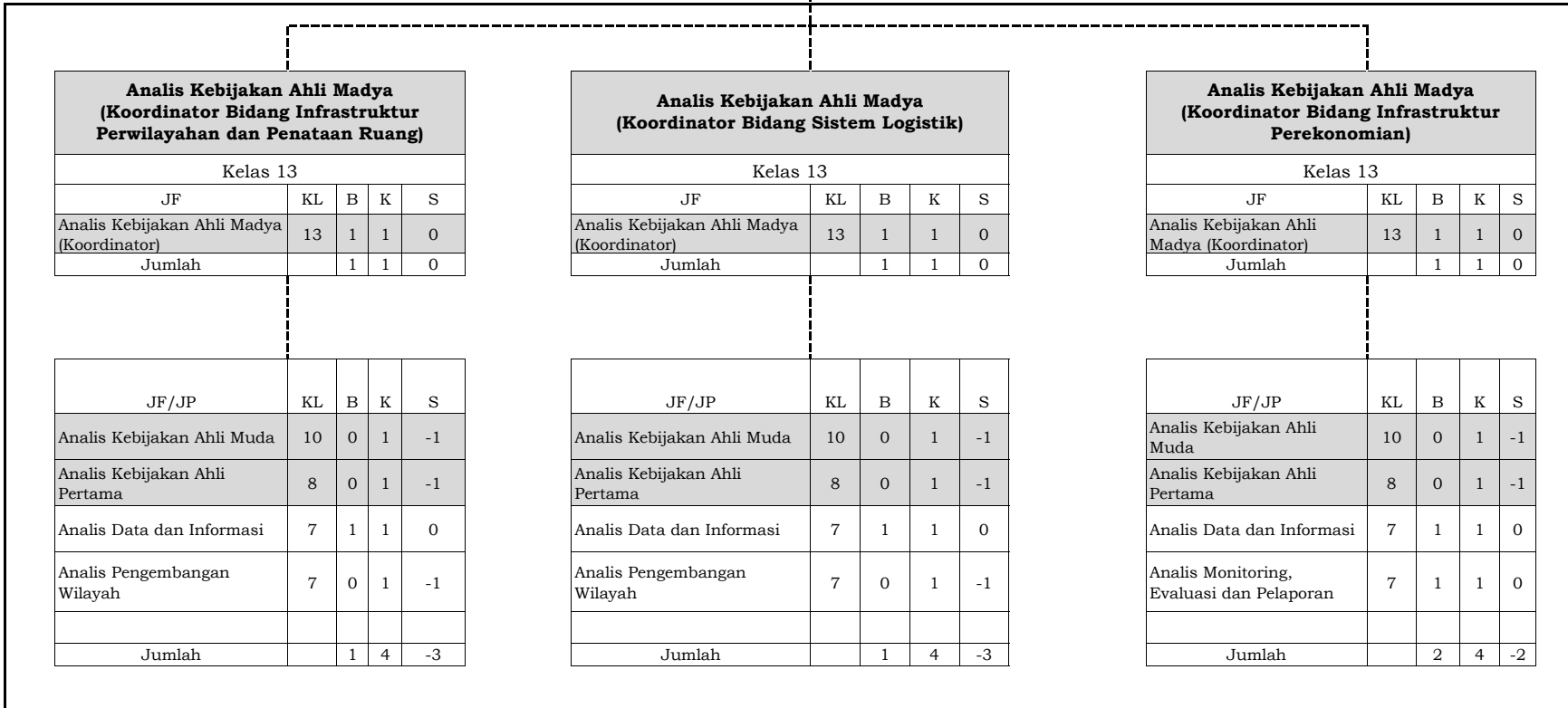
V. Peta Jabatan di Lingkungan Deputy Bidang Koordinasi Infrastruktur dan Transportasi, Asisten Deputy Infrastruktur Dasar, Perkotaan, dan Sumber Daya Air

<b>Asisten Deputy Infrastruktur Dasar, Perkotaan, dan Sumber Daya Air</b>
<b>Kelas 15</b>

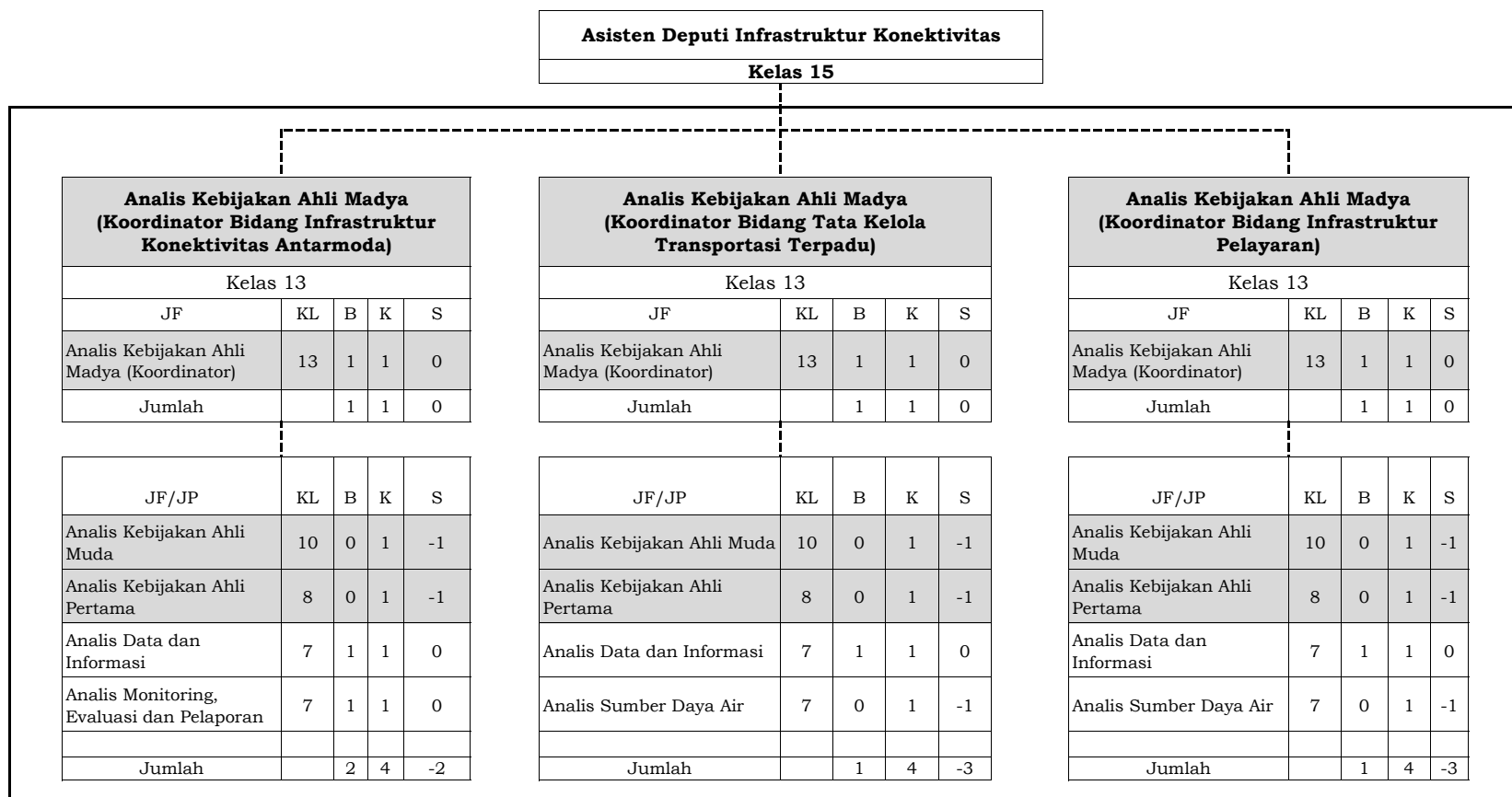


W. Peta Jabatan di Lingkungan Deputy Bidang Koordinasi Infrastruktur dan Transportasi,  
Asisten Deputy Infrastruktur Pengembangan Wilayah

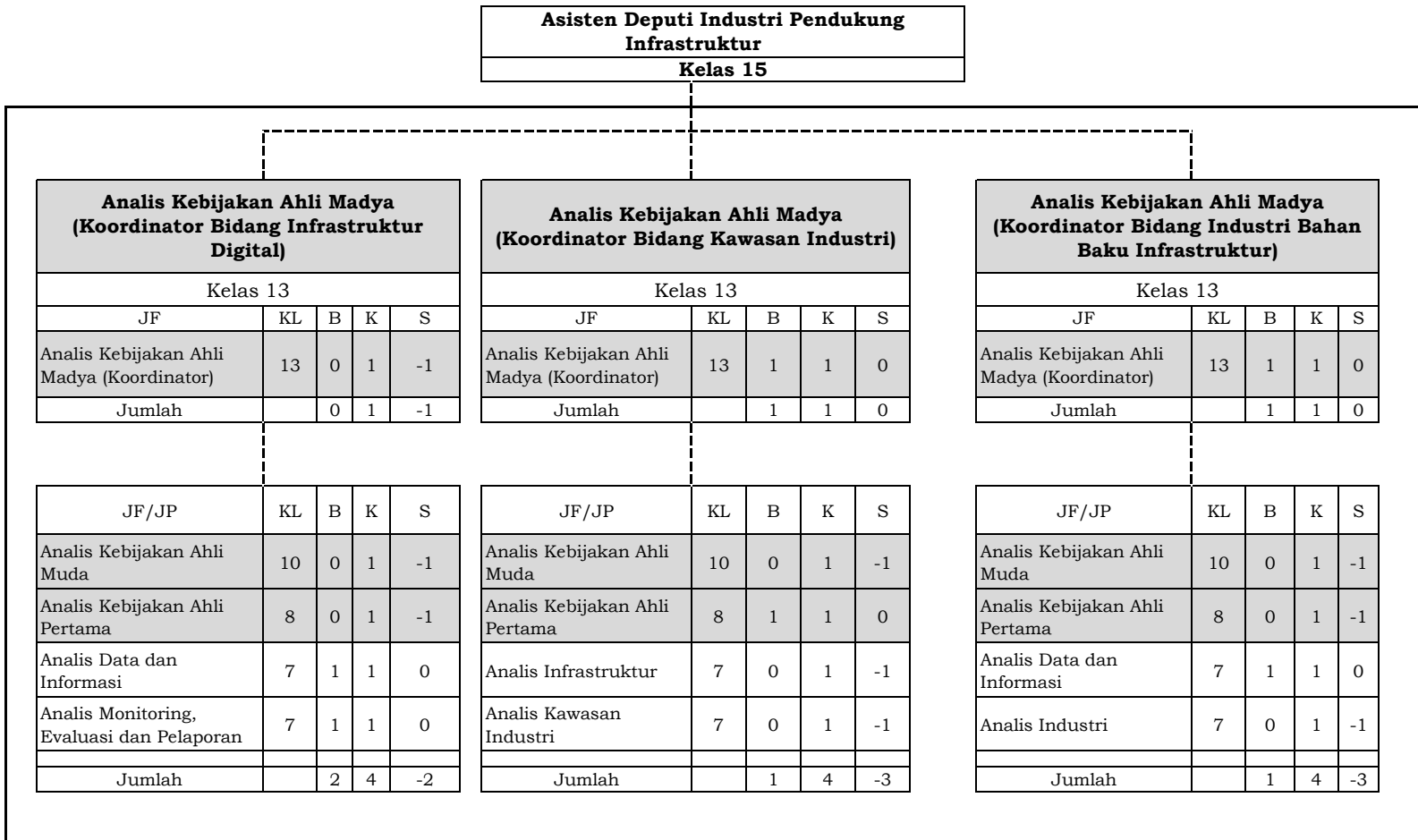
<b>Asisten Deputy Infrastruktur Pengembangan Wilayah</b>
<b>Kelas 15</b>



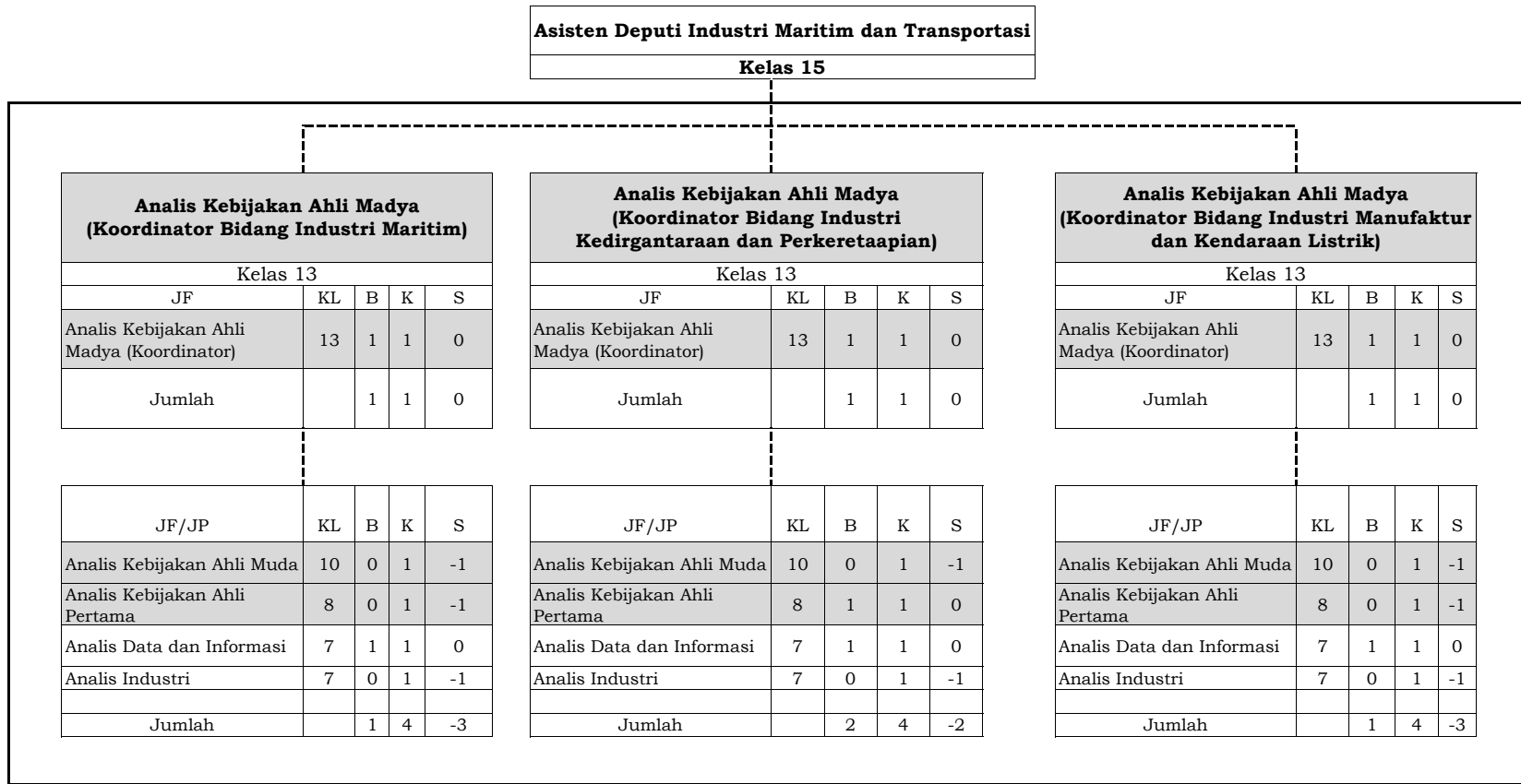
X. Peta Jabatan di Lingkungan Deputy Bidang Koordinasi Infrastruktur dan Transportasi, Asisten Deputy Infrastruktur Konektivitas



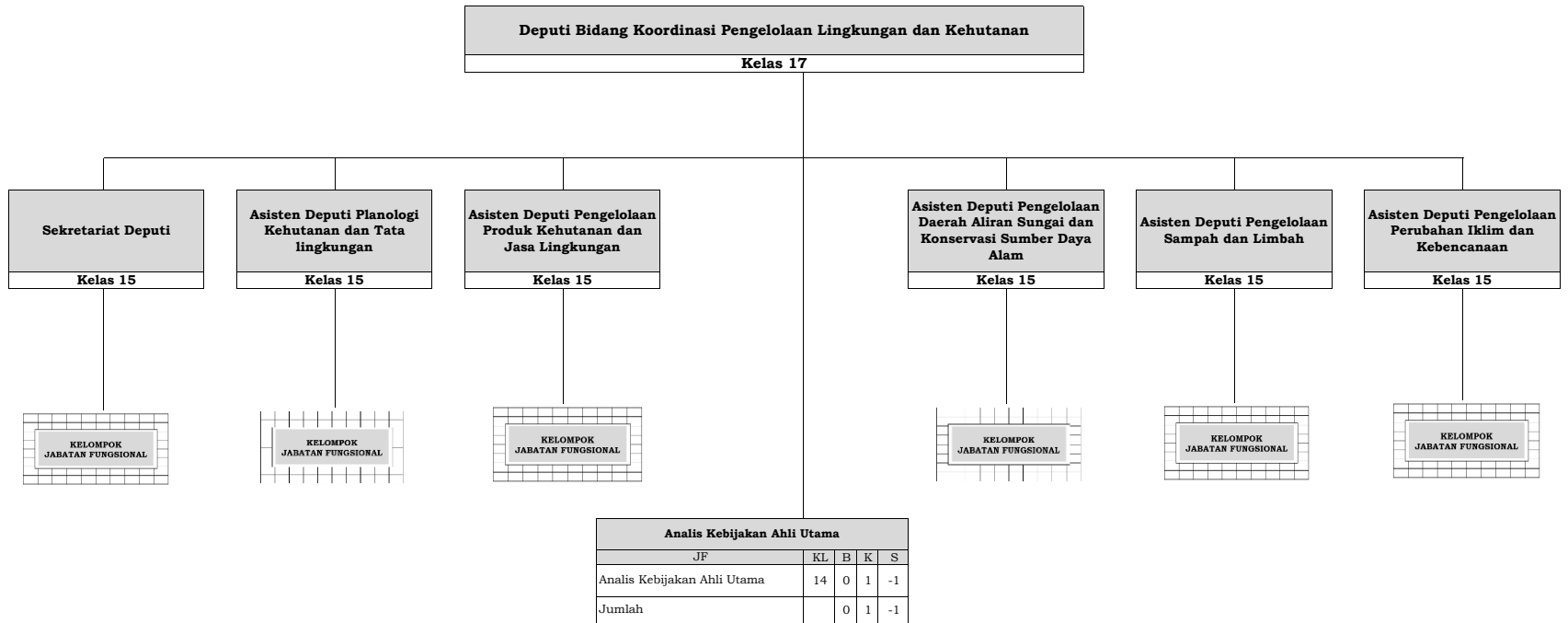
Y. Peta Jabatan di Lingkungan Deputy Bidang Koordinasi Infrastruktur dan Transportasi,  
Asisten Deputy Industri Pendukung Infrastruktur



Z. Peta Jabatan di Lingkungan Deputy Bidang Koordinasi Infrastruktur dan Transportasi, Asisten Deputy Industri Industri Maritim dan Transportasi



AA. Peta Jabatan di Lingkungan Kementerian Koordinator Bidang Kemaritiman dan Investasi,  
Deputi Bidang Koordinasi Pengelolaan Lingkungan dan Kehutanan



**BB. Peta Jabatan di Lingkungan Deputi Bidang Koordinasi Pengelolaan Lingkungan dan Kehutanan, Sekretariat Deputi**

<b>Sekretaris Deputi Bidang Koordinasi Pengelolaan Lingkungan dan Kehutanan</b>				
<b>Kelas 15</b>				

<b>Perencana Ahli Madya (Koordinator Bidang Program)</b>				
JF	KL	B	K	S
Perencana Ahli Madya (Koordinator)	13	1	1	0
Jumlah		1	1	0

<b>Arsiparis Ahli Madya (Koordinator Bidang Administrasi Umum)</b>				
JF	KL	B	K	S
Arsiparis Ahli Madya (Koordinator)	13	1	1	0
Jumlah		1	1	0

<b>Perencana Ahli Muda (Subkoordinator Bidang Program I)</b>				
<b>Kelas 10</b>				

<b>Perencana Ahli Muda (Subkoordinator Bidang Program II)</b>				
<b>Kelas 10</b>				

<b>Arsiparis Ahli Muda (Subkoordinator Bidang Administrasi Umum I)</b>				
<b>Kelas 10</b>				

<b>Perencana Ahli Muda (Subkoordinator Bidang Administrasi Umum II)</b>				
<b>Kelas 10</b>				

JF/JP	KL	B	K	S
Perencana Ahli Muda (Subkoordinator I)	10	0	1	-1
Perencana Ahli Pertama	8	0	1	-1
Analisis Perencanaan	7	0	1	-1
Penyusun Bahan Kebijakan	7	1	1	0
Penyusun Rencana Kegiatan dan Anggaran	7	0	1	-1
Jumlah		1	4	-3

JF/JP	KL	B	K	S
Perencana Ahli Muda (Subkoordinator II)	10	1	1	0
Pranata Komputer Ahli Pertama	8	1	1	0
Analisis Data dan Informasi	7	0	1	-1
Analisis Monitoring, Evaluasi dan Pelaporan	7	0	1	-1
Jumlah		1	3	-2

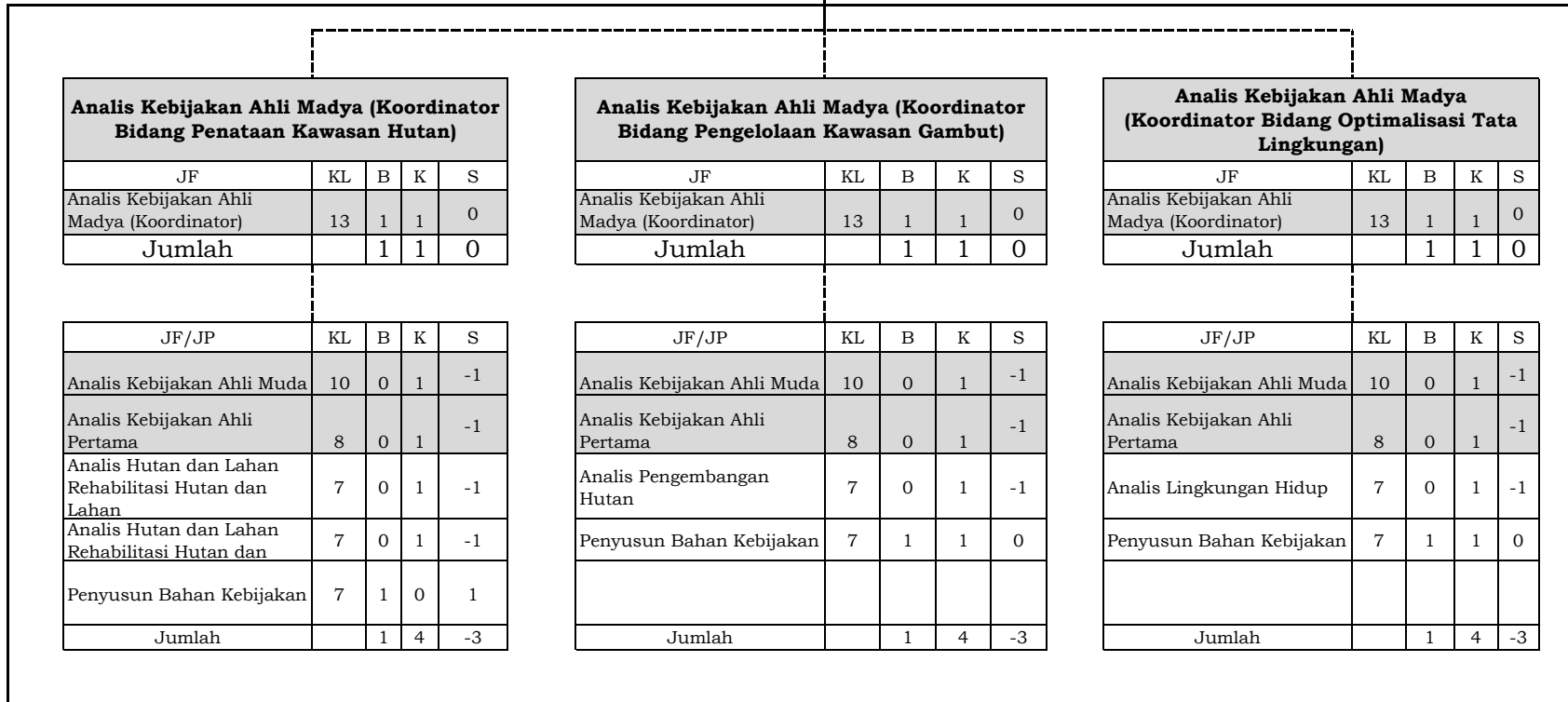
JF/JP	KL	B	K	S
Arsiparis Ahli Muda (Subkoordinator I)	10	1	1	0
Arsiparis Ahli Pertama	8	0	1	-1
Analisis Pengelolaan Keuangan APBN Ahli Pertama	8	0	1	-1
Arsiparis Terampil	6	0	1	-1
Analisis SDM Aparatur	7	0	2	-2
Analisis Tata Usaha	7	0	2	-2
Penyusun Bahan Kebijakan	7	1	0	1
Jumlah		2	8	-6

JF/JP	KL	B	K	S
Perencana Ahli Muda (Subkoordinator II)	10	1	1	0
Analisis Data dan Informasi	7	1	1	0
Analisis Monitoring, Evaluasi dan Pelaporan	7	0	1	-1
Penyusun Laporan Keuangan	7	0	2	-2
Jumlah		1	4	-3



CC. Peta Jabatan di Lingkungan Deputi Bidang Koordinasi Pengelolaan Lingkungan dan Kehutanan,  
Asisten Deputi Planologi Kehutanan dan Tata Lingkungan

**Asisten Deputi Planologi Kehutanan dan  
Tata Lingkungan**  
**Kelas 15**



DD. Peta Jabatan di Lingkungan Deputi Bidang Koordinasi Pengelolaan Lingkungan dan Kehutanan, Asisten Deputi Pengelolaan Produk Kehutanan dan Jasa Lingkungan

<b>Asisten Deputi Pengelolaan Produk Kehutanan dan Jasa Lingkungan</b>
<b>Kelas 15</b>

<b>Analisis Kebijakan Ahli Madya (Koordinator Bidang Pengembangan dan Pemasaran Produk Hutan Produksi)</b>					
JF	KL	B	K	S	
Analisis Kebijakan Ahli Madya (Koordinator)	13	1	1	0	
Jumlah		1	1	0	

JF/JP	KL	B	K	S	
Analisis Kebijakan Ahli Muda	10	0	1	-1	
Analisis Kebijakan Ahli Pertama	8	0	1	-1	
Analisis Pasar Hasil Hutan	7	0	2	-2	
Penyusun Bahan Kebijakan	7	1	0	1	
Jumlah		1	4	-3	

<b>Analisis Kebijakan Ahli Madya (Koordinator Bidang Pengembangan Jasa Lingkungan)</b>					
JF	KL	B	K	S	
Analisis Kebijakan Ahli Madya (Koordinator)	13	1	1	0	
Jumlah		1	1	0	

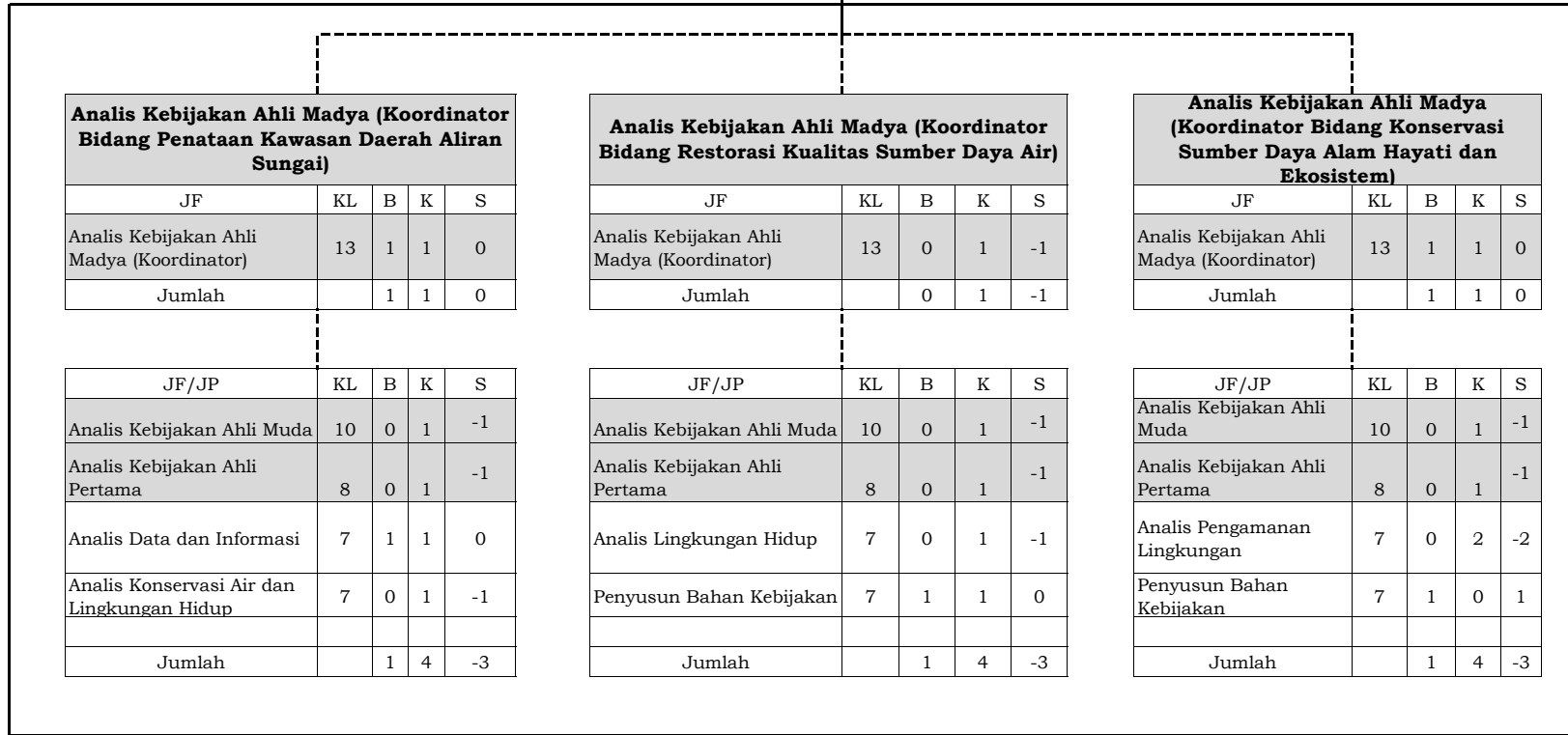
JF/JP	KL	B	K	S	
Analisis Kebijakan Ahli Muda	10	0	1	-1	
Analisis Kebijakan Ahli Pertama	8	0	1	-1	
Analisis Hasil Hutan	7	0	1	-1	
Penyusun Bahan Kebijakan	7	1	1	0	
Jumlah		1	4	-3	

<b>Analisis Kebijakan Ahli Madya (Koordinator Bidang Pengendalian, Pemanfaatan, dan Pelestarian Hutan)</b>					
JF	KL	B	K	S	
Analisis Kebijakan Ahli Madya (Koordinator)	13	1	1	0	
Jumlah		1	1	0	

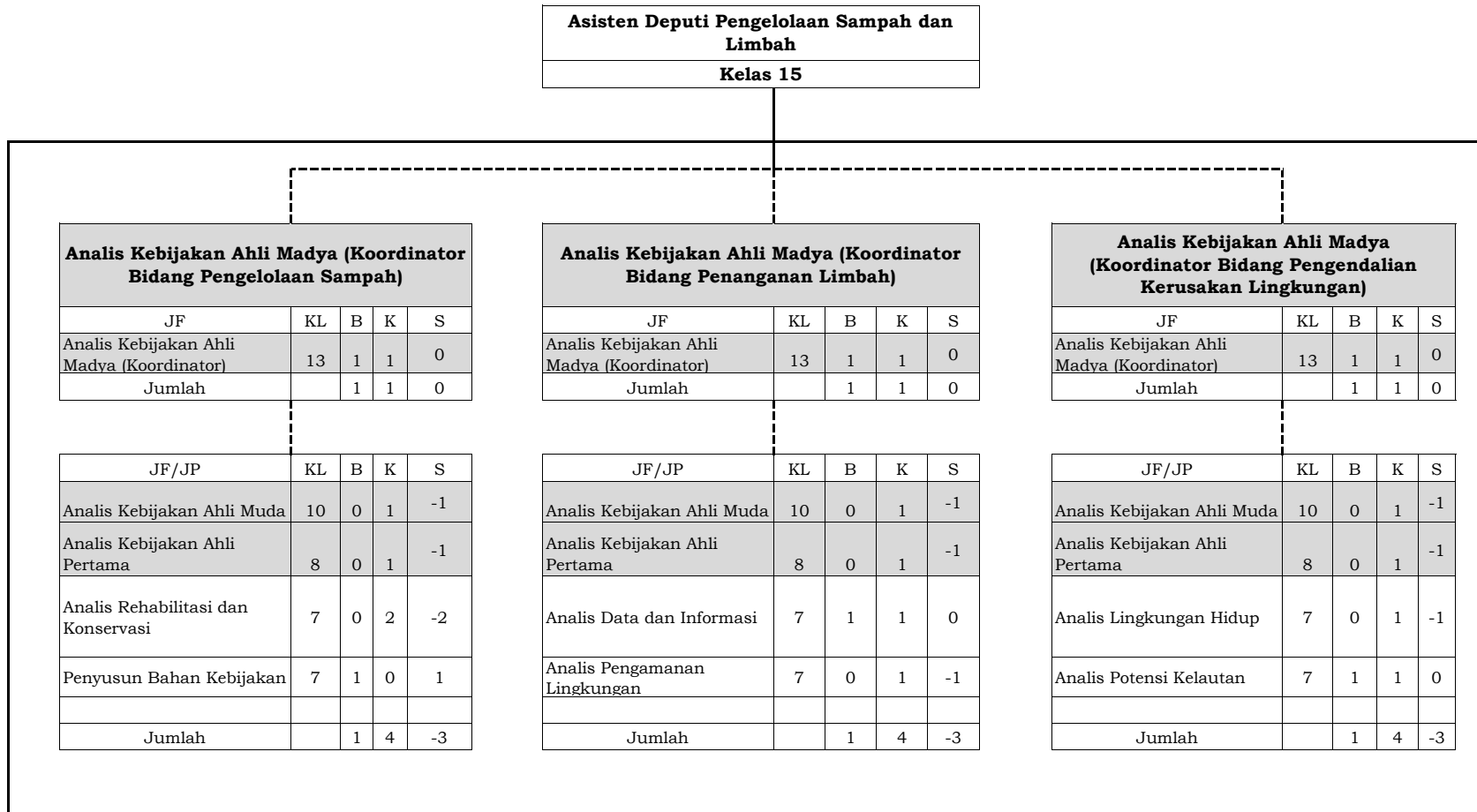
JF/JP	KL	B	K	S	
Analisis Kebijakan Ahli Muda	10	0	1	-1	
Analisis Kebijakan Ahli Pertama	8	0	1	-1	
Analisis Informasi Sumber Daya Hutan	7	0	2	-2	
Penyusun Bahan Kebijakan	7	1	0	1	
Jumlah		1	4	-3	

EE. Peta Jabatan di Lingkungan Deputi Bidang Koordinasi Pengelolaan Lingkungan dan Kehutanan,  
Asisten Deputi Pengelolaan Daerah Aliran Sungai dan Konservasi Sumber Daya Alam

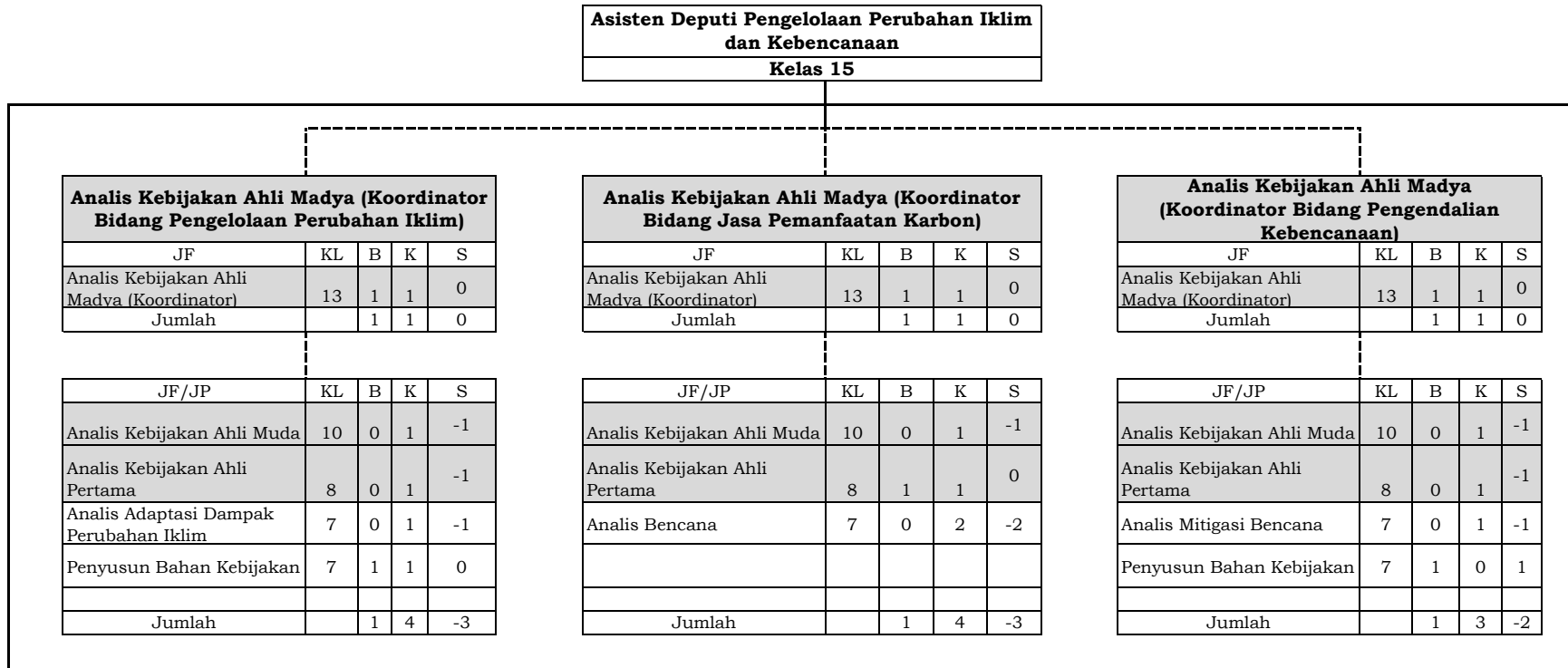
<b>Asisten Deputi Pengelolaan Daerah Aliran Sungai dan Konservasi Sumber Daya Alam</b>
<b>Kelas 15</b>



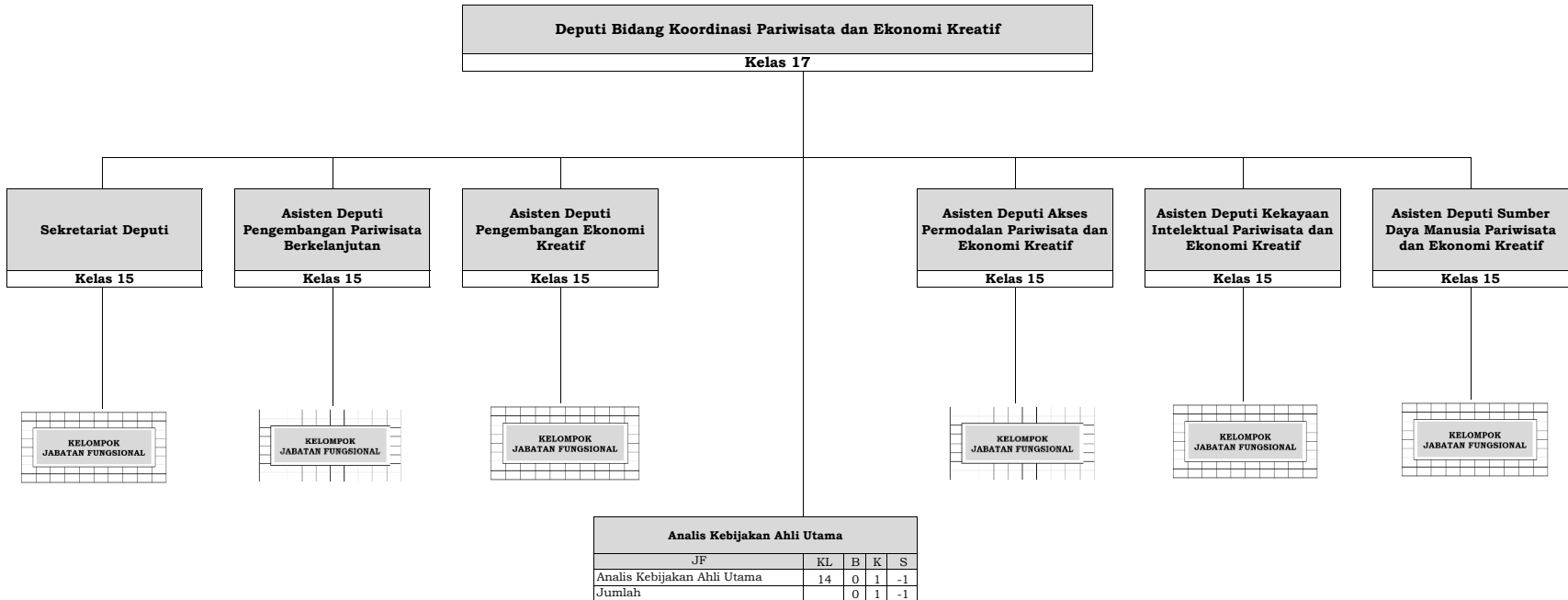
FF. Peta Jabatan di LingkunganDeputi Bidang Koordinasi Pengelolaan Lingkungan dan Kehutanan,  
Asisten Deputi Pengelolaan Sampah dan Limbah



GG. Peta Jabatan di Lingkungan Deputi Bidang Koordinasi Pengelolaan Lingkungan dan Kehutanan,  
Asisten Deputi Pengelolaan Perubahan Iklim dan Kebencanaan

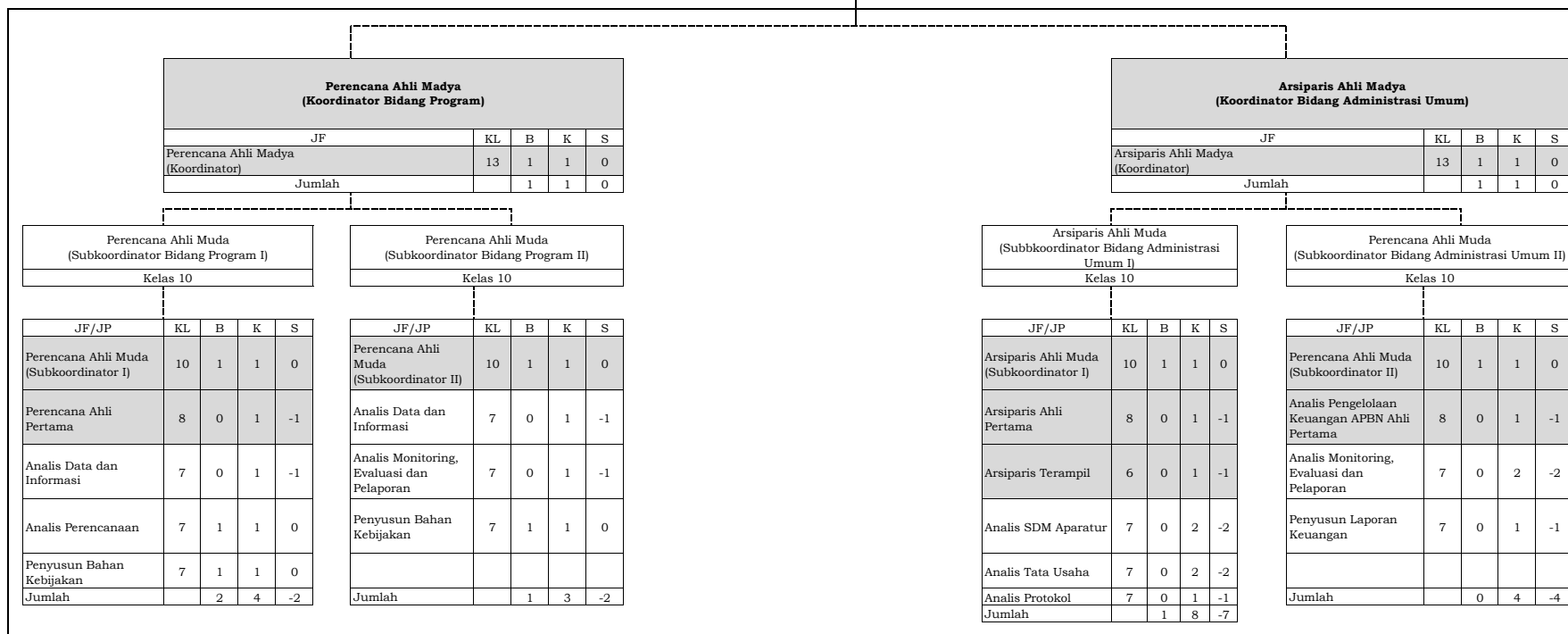


HH. Peta Jabatan di Lingkungan Kementerian Koordinator Bidang Kemaritiman dan Investasi,  
Deputi Bidang Koordinasi Pariwisata dan Ekonomi Kreatif

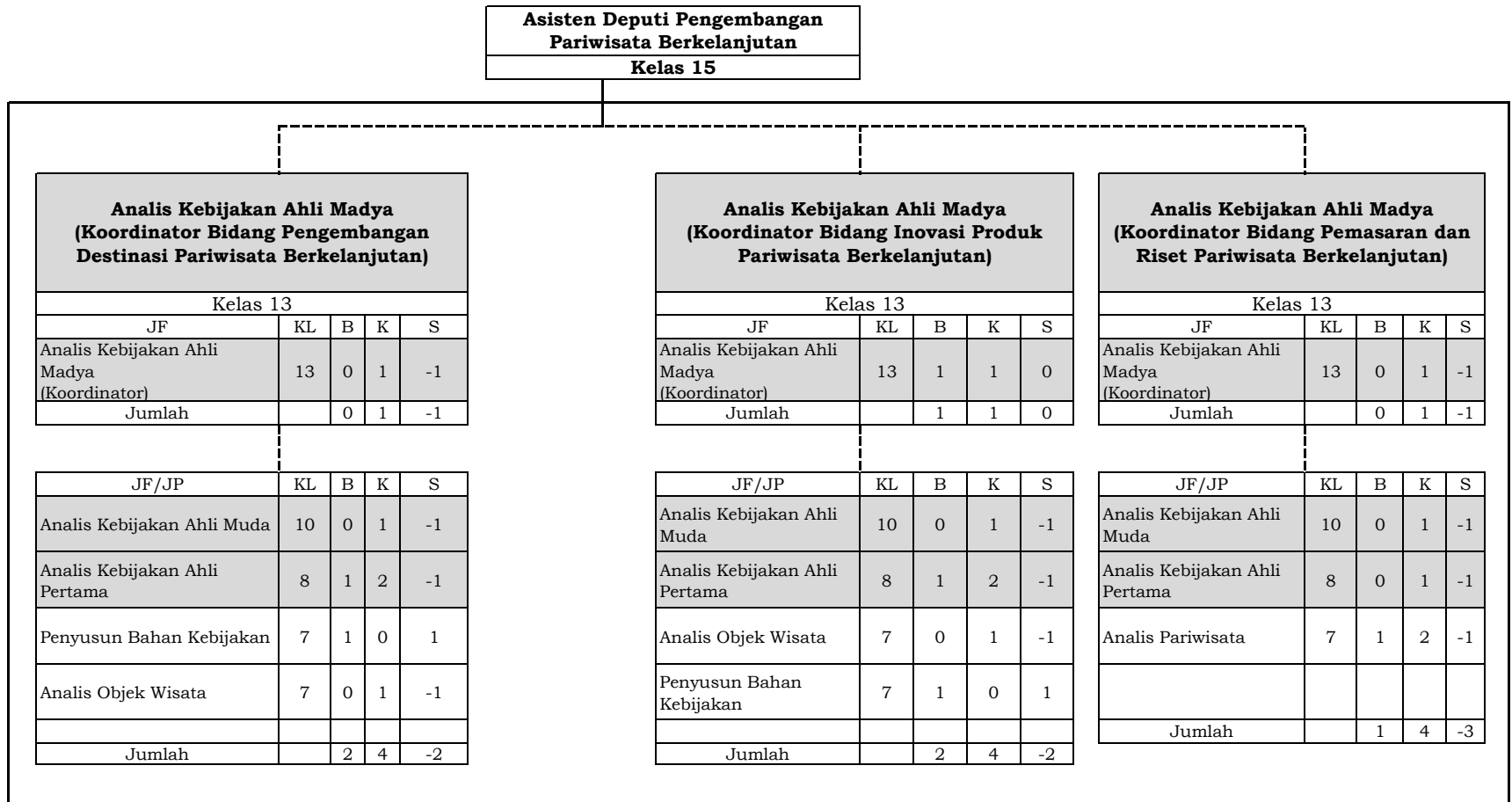


II. Peta Jabatan di Lingkungan Deputi Bidang Koordinasi Pariwisata dan Ekonomi Kreatif, Sekretariat Deputi

**Sekretaris Deputi Bidang Koordinasi Pariwisata dan Ekonomi Kreatif**  
Kelas 15



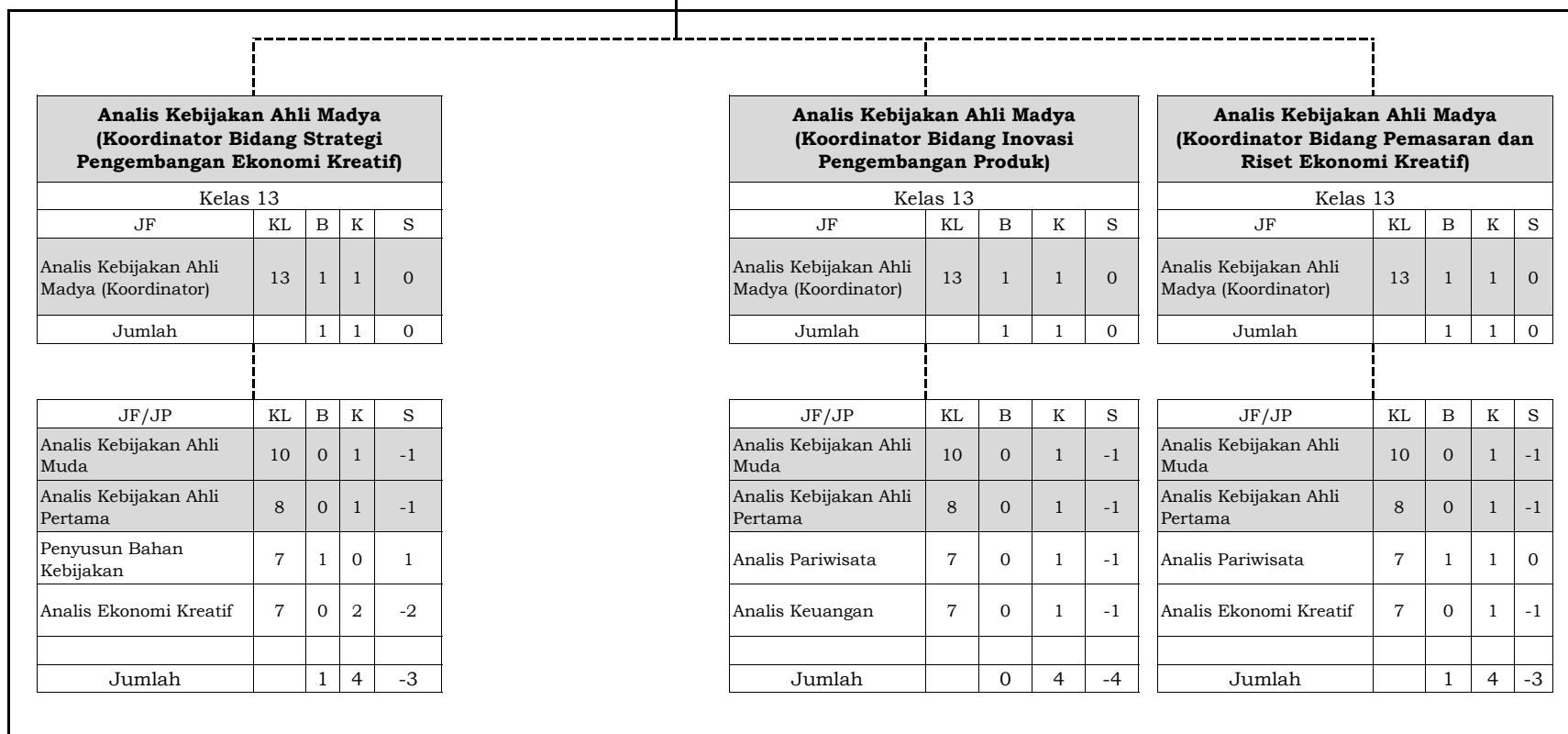
JJ. Peta Jabatan di Lingkungan Deputy Bidang Koordinasi Pariwisata dan Ekonomi Kreatif,  
Asisten Deputy Pengembangan Pariwisata Berkelanjutan



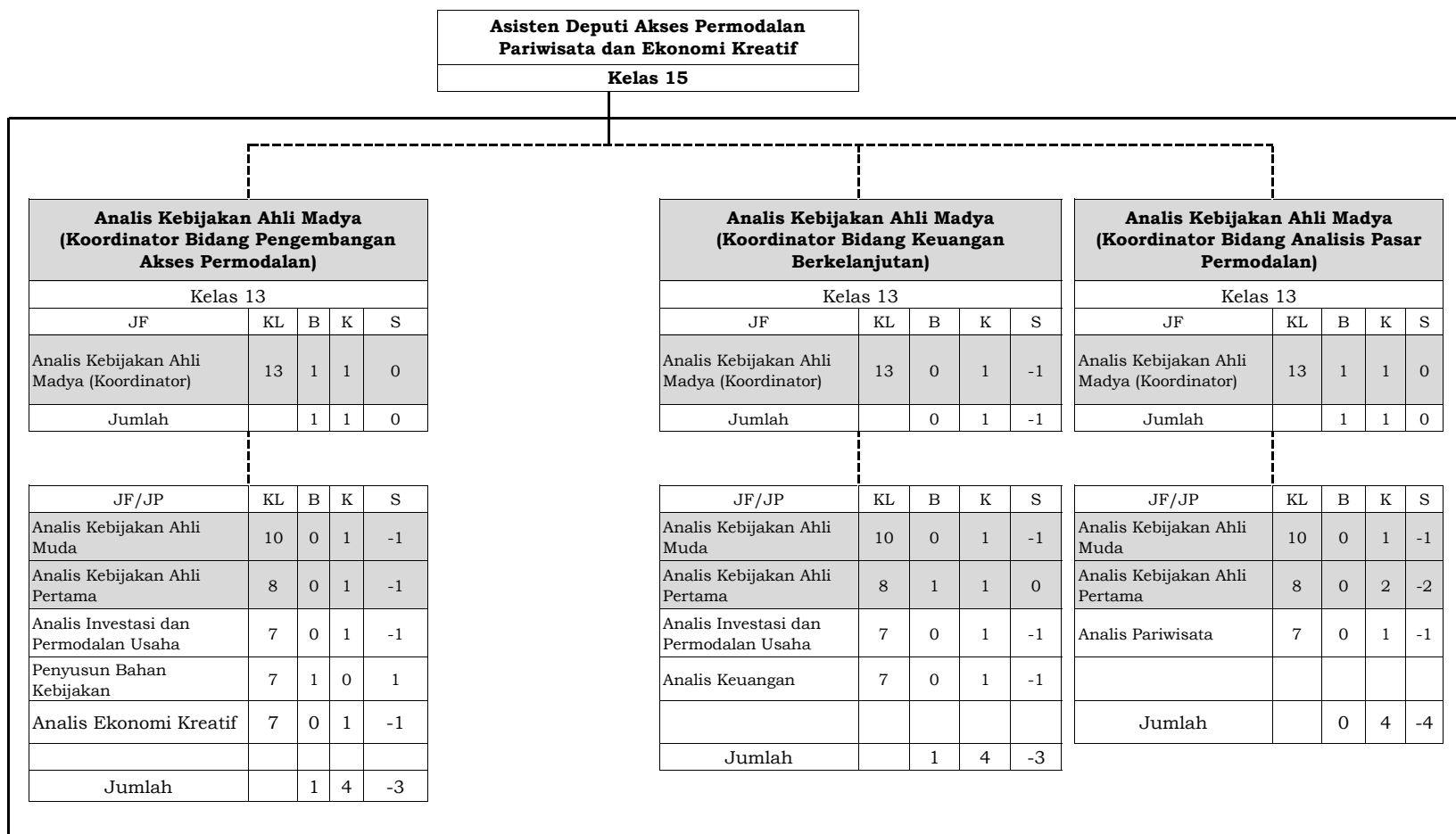


KK. Peta Jabatan di Lingkungan Deputy Bidang Koordinasi Pariwisata dan Ekonomi Kreatif,  
Asisten Deputy Pengembangan Ekonomi Kreatif

<b>Asisten Deputy Pengembangan Ekonomi Kreatif</b>
<b>Kelas 15</b>

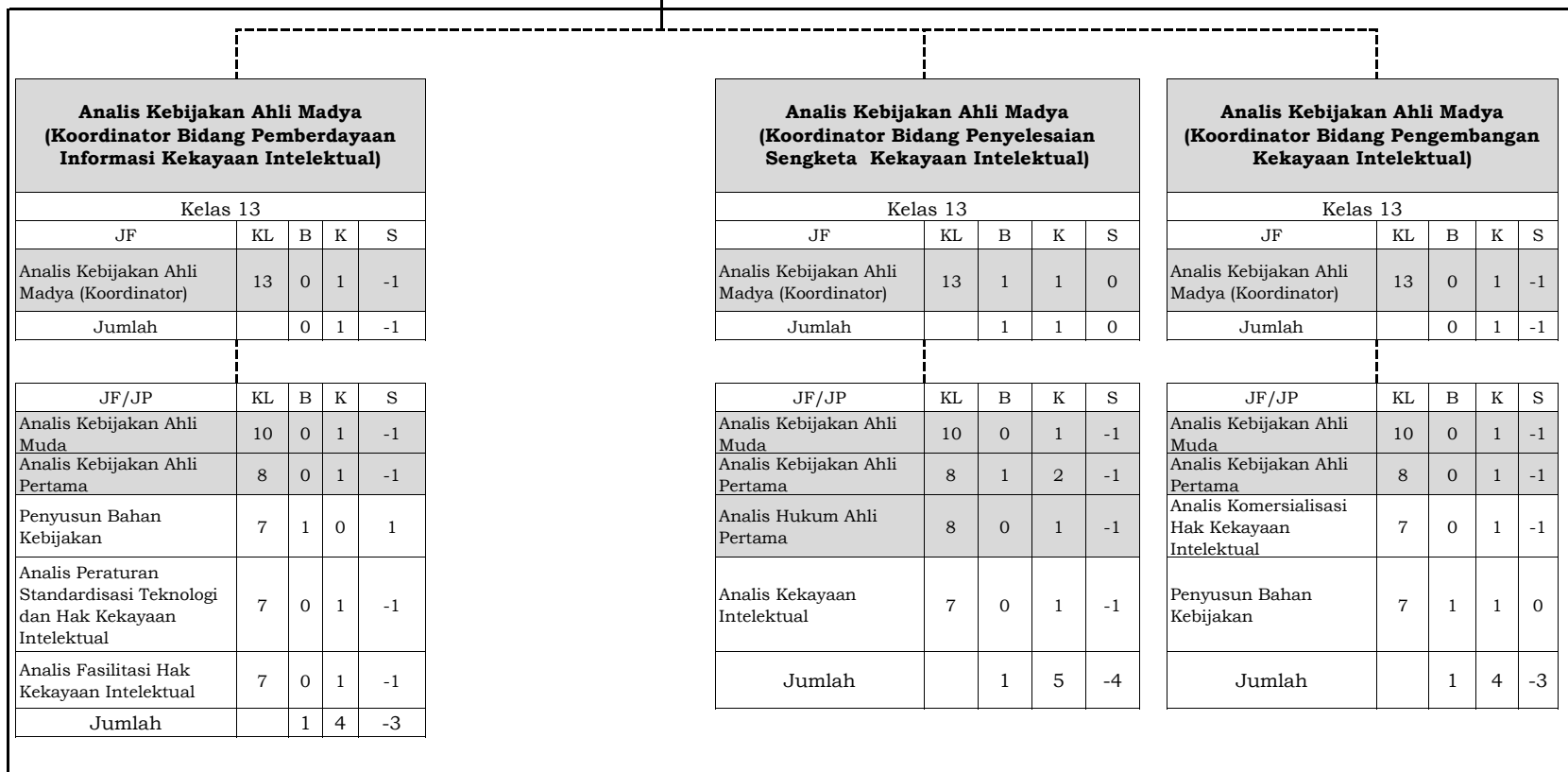


LL. Peta Jabatan di Lingkungan Deputy Bidang Koordinasi Pariwisata dan Ekonomi Kreatif, Asisten Deputy Akses Permodalan Pariwisata dan Ekonomi Kreatif



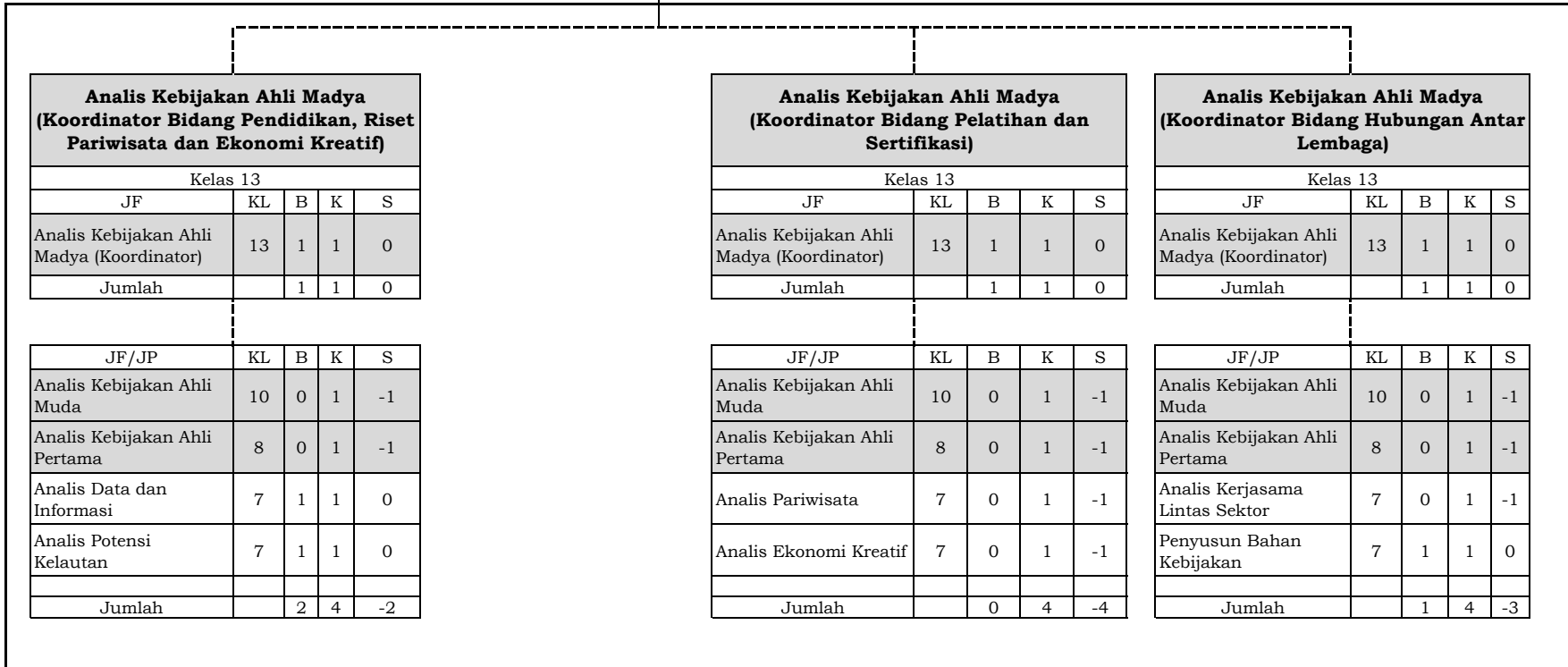
MM. Peta Jabatan di Lingkungan Deputy Bidang Koordinasi Pariwisata dan Ekonomi Kreatif,  
Asisten Deputy Kekayaan Intelektual Pariwisata dan Ekonomi Kreatif

**Asisten Deputy Kekayaan Intelektual  
Pariwisata dan Ekonomi Kreatif**  
Kelas 15

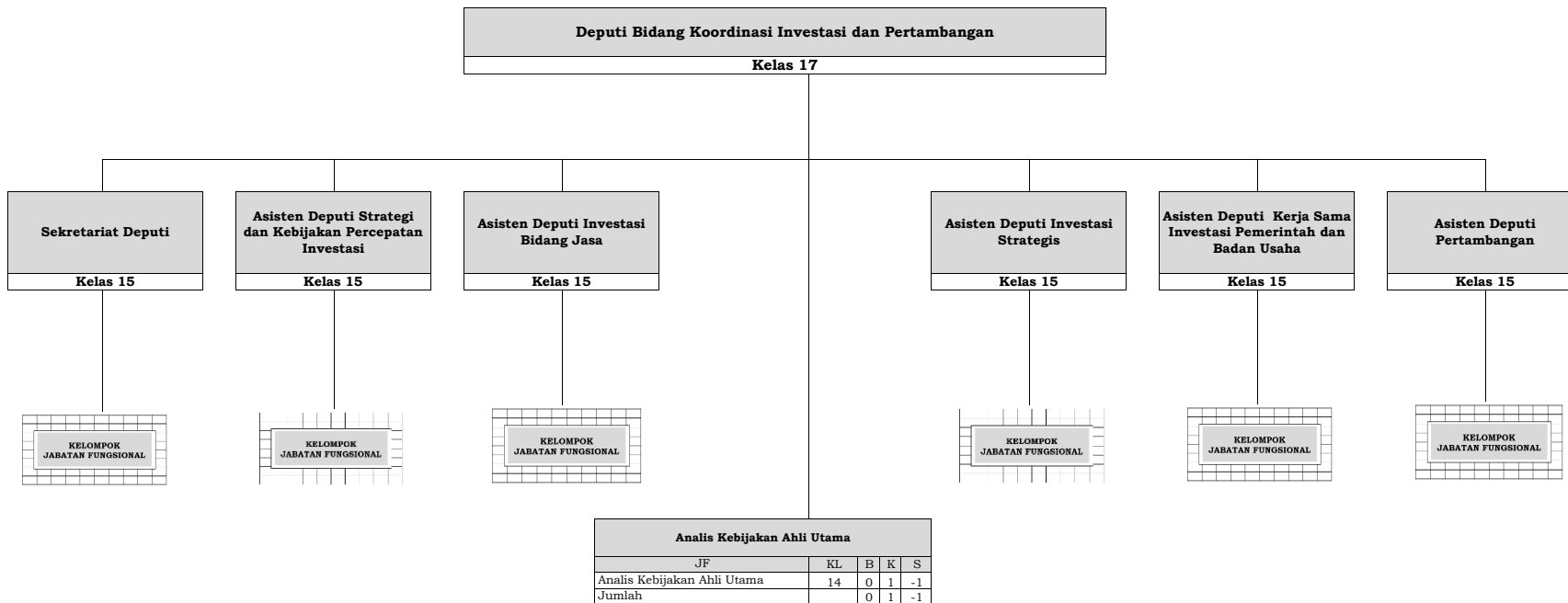


NN. Peta Jabatan di Lingkungan Deputy Bidang Koordinasi Pariwisata dan Ekonomi Kreatif,  
Asisten Deputy Sumber Daya Manusia Pariwisata dan Ekonomi Kreatif

<b>Asisten Deputy Sumber Daya Manusia Pariwisata dan Ekonomi Kreatif</b>
<b>Kelas 15</b>

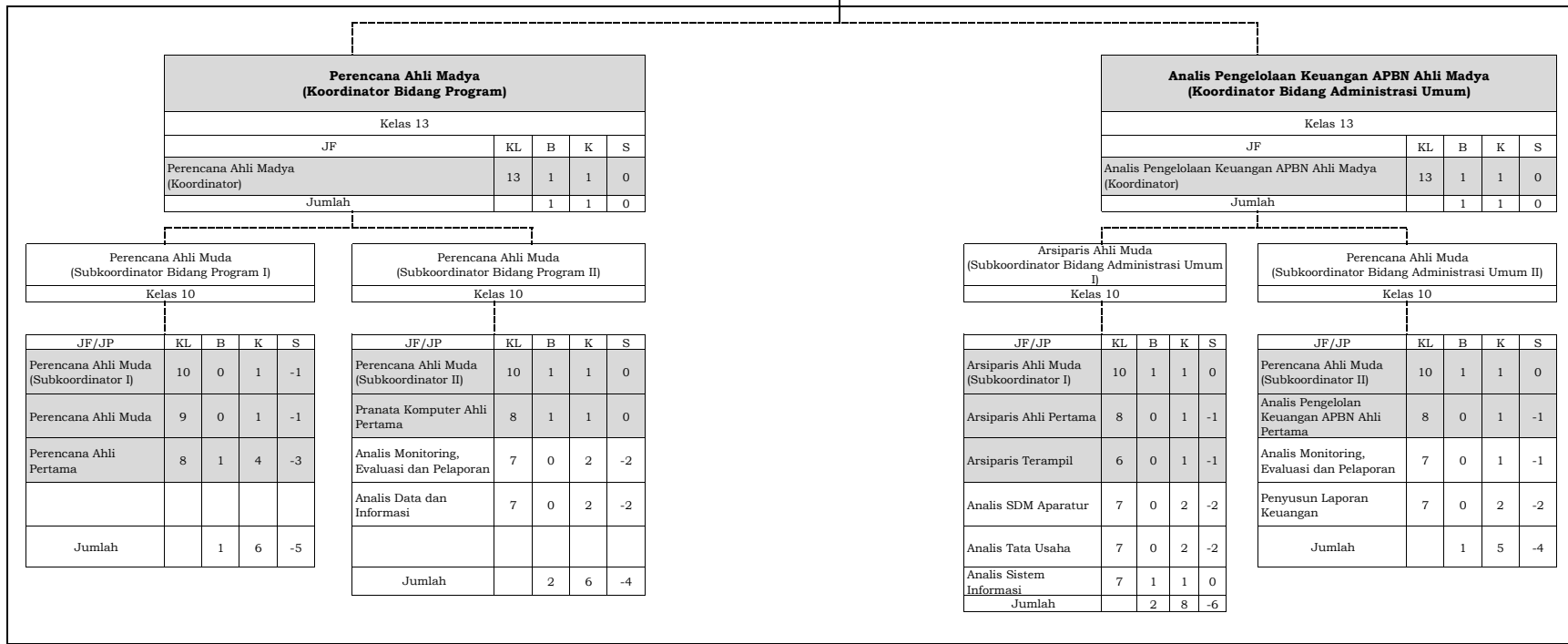


OO. Peta Jabatan di Lingkungan Kementerian Koordinator Bidang Kemaritiman dan Investasi,  
Deputi Bidang Koordinasi Investasi dan Pertambangan

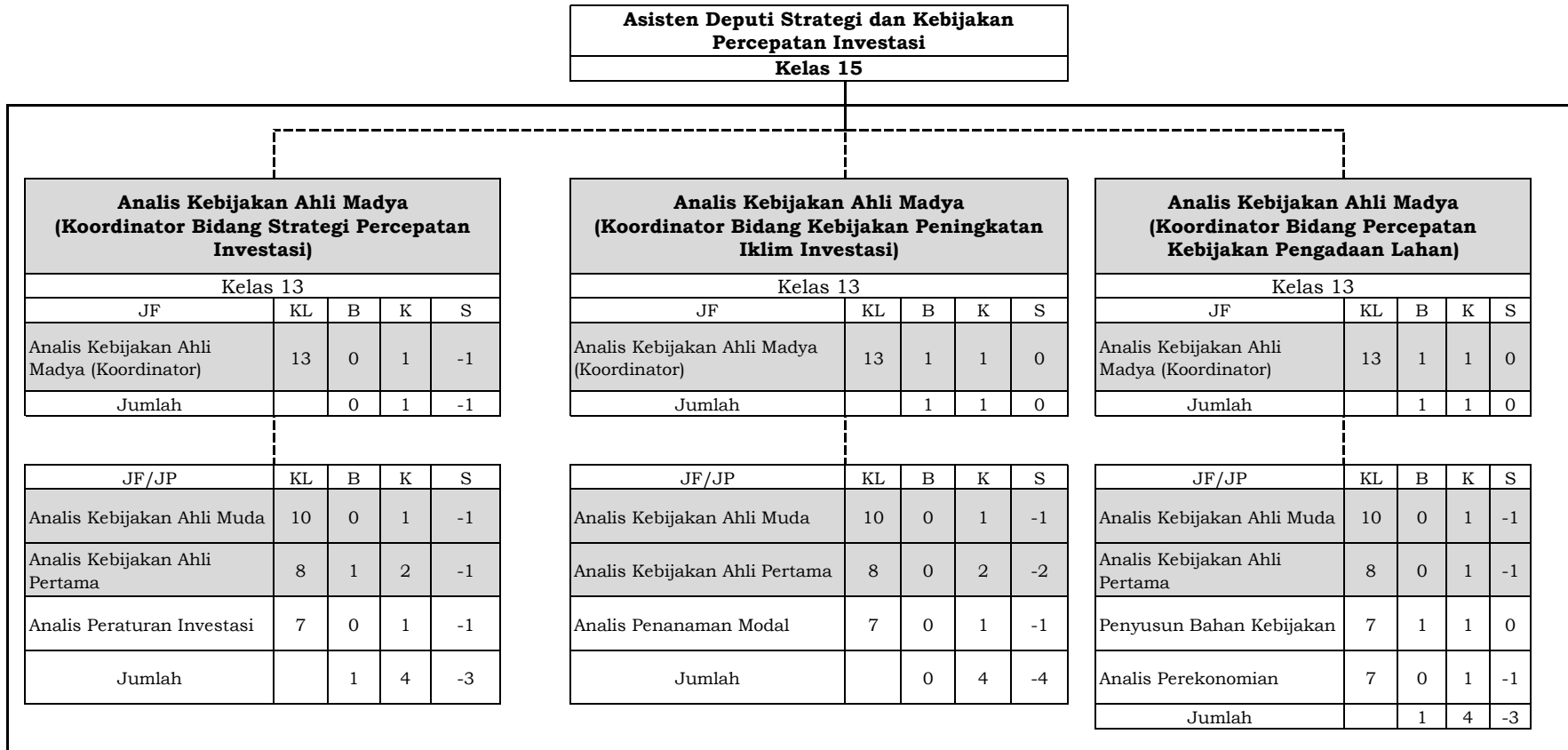


PP. Peta Jabatan di Lingkungan Deputi Bidang Koordinasi Investasi dan Pertambangan,  
Sekretariat Deputi

**Sekretaris Deputi Bidang Koordinasi  
Investasi dan Pertambangan**  
Kelas 15

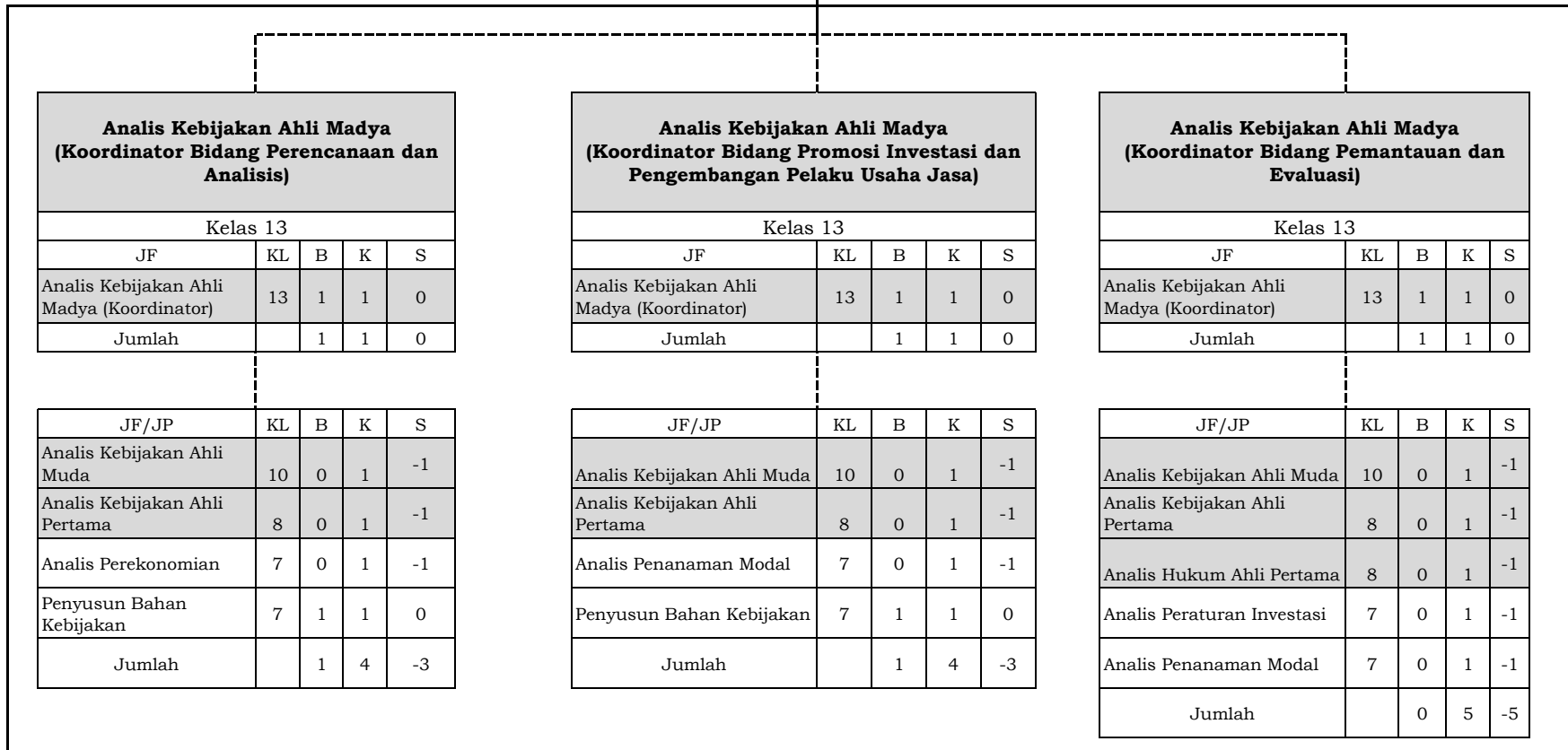


QQ. Peta Jabatan di Lingkungan Deputy Bidang Koordinasi Investasi dan Pertambangan,  
Asisten Deputy Strategi dan Kebijakan Percepatan Investasi



RR. Peta Jabatan di Lingkungan Deputy Bidang Koordinasi Investasi dan Pertambangan,  
Asisten Deputy Investasi Bidang Jasa

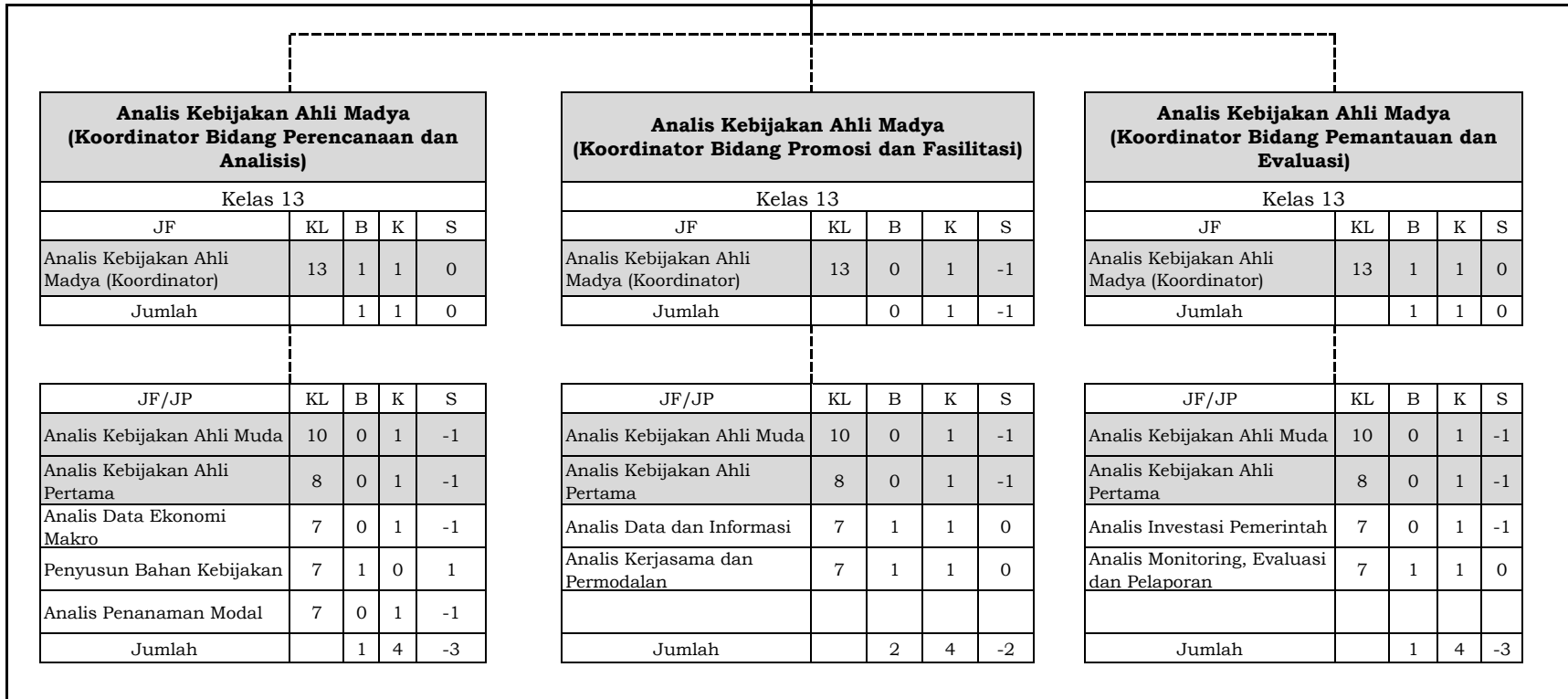
<b>Asisten Deputy Investasi Bidang Jasa</b>
<b>Kelas 15</b>



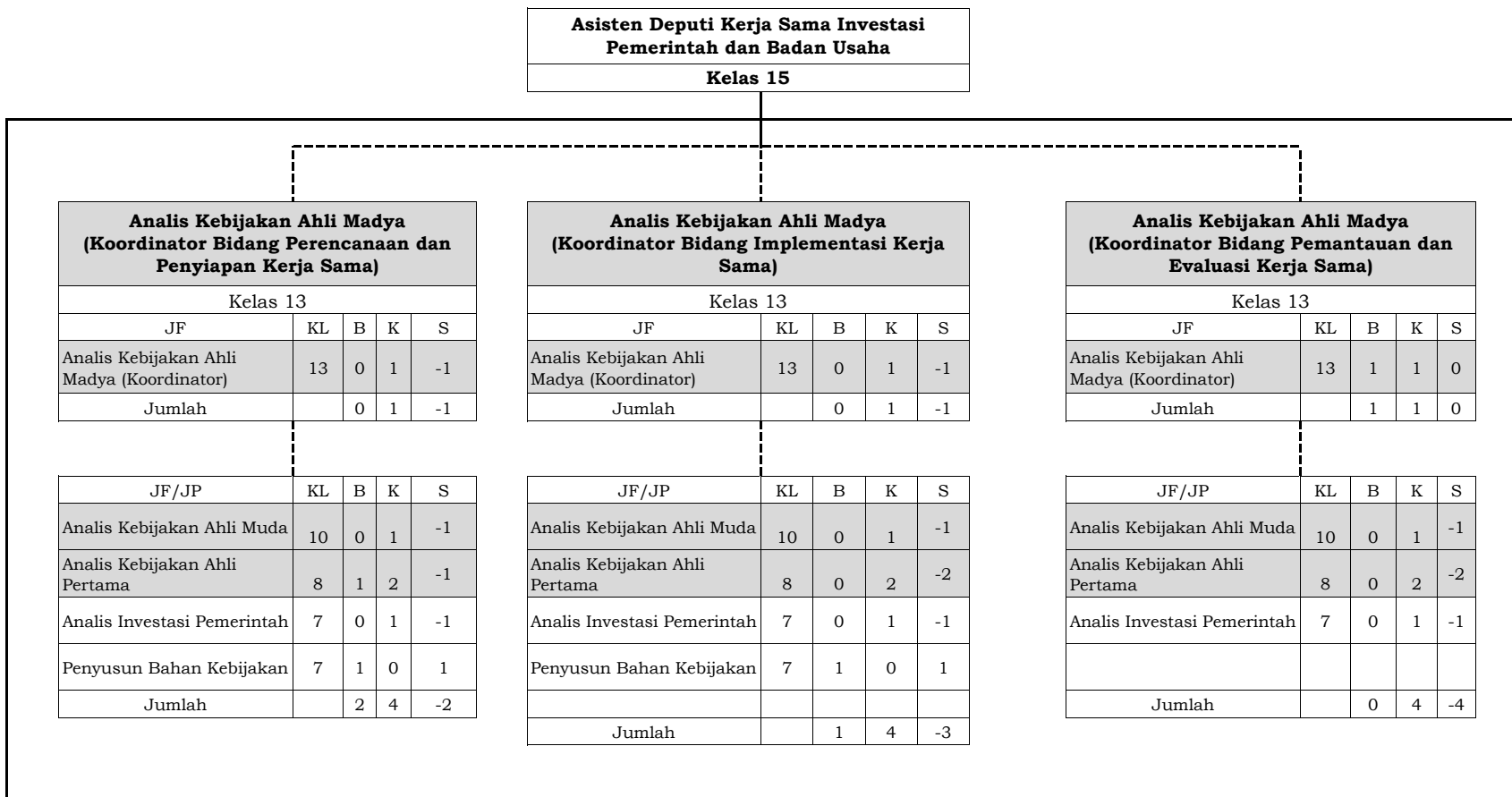


SS. Peta Jabatan di Lingkungan Deputy Bidang Koordinasi Investasi dan Pertambangan,  
Asisten Deputy Investasi Strategis

<b>Asisten Deputy Investasi Strategis</b>
<b>Kelas 15</b>

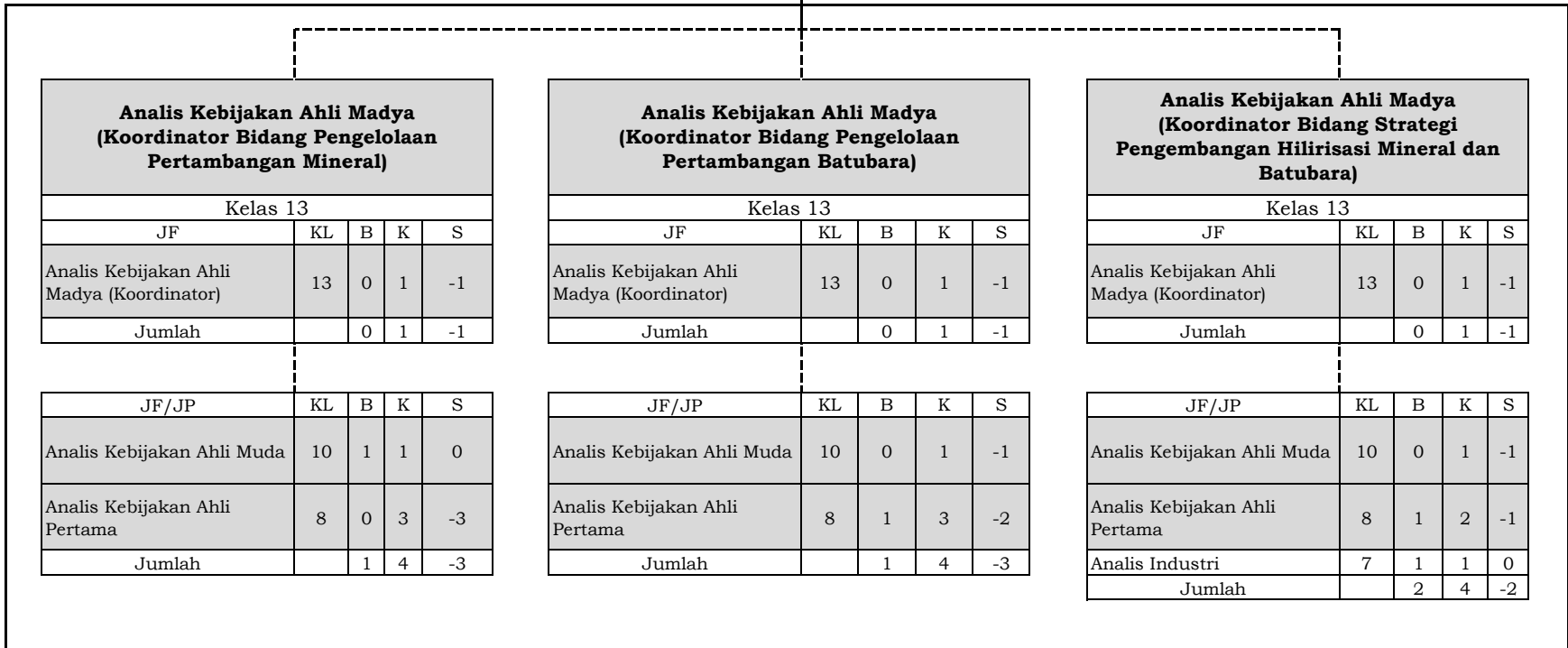


TT. Peta Jabatan di Lingkungan Deputy Bidang Koordinasi Investasi dan Pertambangan,  
Asisten Deputi Kerja Sama Investasi Pemerintah dan Badan Usaha

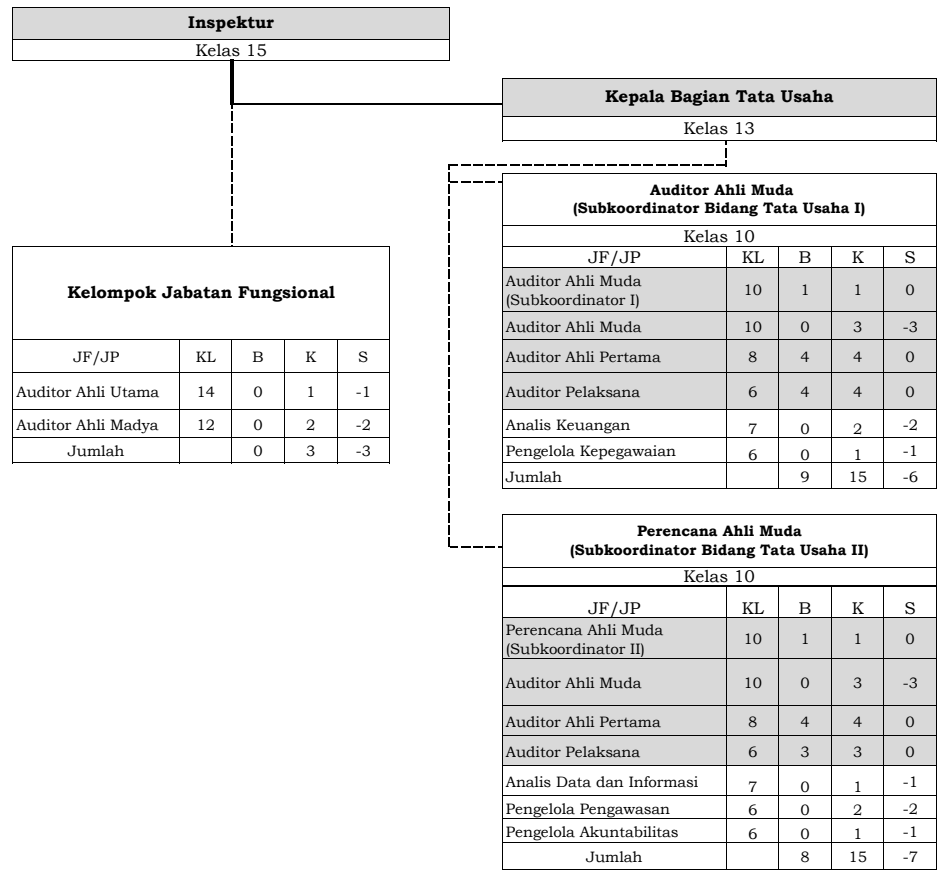


UU. Peta Jabatan di Lingkungan Deputy Bidang Koordinasi Investasi dan Pertambangan,  
Asisten Deputy Pertambangan

<b>Asisten Deputy Pertambangan</b>
<b>Kelas 15</b>



VV. Peta Jabatan di Lingkungan Inspektorat



MENTERI KOORDINATOR BIDANG KEMARITIMAN  
DAN INVESTASI REPUBLIK INDONESIA,

LUHUT B. PANDJAITAN